

SFC SA2タイプ シングルエレメント

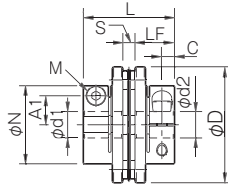
仕様

型式	許容トルク [N·m]	許容誤差			最高回転速度 [min ⁻¹]	ねじりばね定数 [N·m/rad]	軸方向ばね定数 [N/mm]	形状 TYPE	慣性モーメント [kg·m ²]	質量 [kg]	価格 [円]
		偏心 [mm]	偏角 [°]	軸方向 [mm]							
SFC-002SA2	0.25	0.01	0.5	±0.04	10000	190	34	C	0.06 × 10 ⁻⁶	0.003	4,930
SFC-005SA2	0.6	0.02	0.5	±0.05	10000	500	140	C	0.26 × 10 ⁻⁶	0.007	4,930
SFC-010SA2	1	0.02	1	±0.1	10000	1400	140	C	0.58 × 10 ⁻⁶	0.011	4,050
SFC-020SA2	2	0.02	1	±0.15	10000	3700	64	C	2.39 × 10 ⁻⁶	0.025	4,680
SFC-025SA2	4	0.02	1	±0.19	10000	5600	60	C	3.67 × 10 ⁻⁶	0.029	4,980
SFC-030SA2	5	0.02	1	±0.2	10000	8000	64	A	4.07 × 10 ⁻⁶	0.034	5,310
								B	6.09 × 10 ⁻⁶	0.041	5,310
								C	8.20 × 10 ⁻⁶	0.049	5,310
SFC-035SA2	10	0.02	1	±0.25	10000	18000	112	C	18.44 × 10 ⁻⁶	0.082	6,070
								A	16.71 × 10 ⁻⁶	0.077	7,460
								B	22.55 × 10 ⁻⁶	0.085	7,460
SFC-040SA2	12	0.02	1	±0.3	10000	20000	80	C	29.25 × 10 ⁻⁶	0.100	7,460
								A	55.71 × 10 ⁻⁶	0.159	8,860
								B	76.26 × 10 ⁻⁶	0.177	8,860
SFC-050SA2	25	0.02	1	±0.4	10000	32000	48	C	99.03 × 10 ⁻⁶	0.206	8,860
								A	145.9 × 10 ⁻⁶	0.283	13,410
								B	205.0 × 10 ⁻⁶	0.326	13,410
SFC-055SA2	40	0.02	1	±0.42	10000	50000	43	C	268.6 × 10 ⁻⁶	0.385	13,410
								A	710.6 × 10 ⁻⁶	0.708	18,920
								B	1236 × 10 ⁻⁶	0.946	31,460
SFC-060SA2	60	0.02	1	±0.45	10000	70000	76.4	C	1891 × 10 ⁻⁶	1.202	52,030
								A	145.9 × 10 ⁻⁶	0.283	13,410
								B	205.0 × 10 ⁻⁶	0.326	13,410
SFC-080SA2	100	0.02	1	±0.55	10000	140000	128	C	710.6 × 10 ⁻⁶	0.708	18,920
SFC-090SA2	180	0.02	1	±0.65	10000	100000	108	C	1236 × 10 ⁻⁶	0.946	31,460
SFC-100SA2	250	0.02	1	±0.74	10000	120000	111	C	1891 × 10 ⁻⁶	1.202	52,030

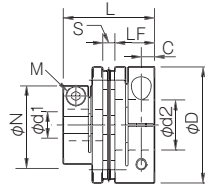
※最高回転速度は動バランスを考慮しておりません。
 ※ねじりばね定数の値は、エレメント部の実測値です。
 ※慣性モーメントおよび質量は、最大穴径時の値となります。

寸法

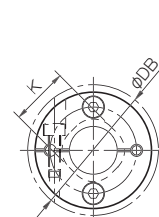
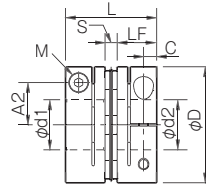
■TYPE A



■TYPE B



■TYPE C



単位[mm]

型式	d1*1		d2*1		D	DB	N	L	LF	S	A1	A2	C	K	M	締め付けトルク [N·m]	形状 TYPE	
	最小	最大	最小	最大														
SFC-002SA2	3	5	3	5	12	12.4	—	12.35	5.9	0.55	—	3.7	1.9	5.6	1-M1.6	0.23 ~ 0.28	C	
SFC-005SA2	3	6	3	6	16	—	—	16.7	7.85	1	—	4.8	2.5	6.5	1-M2	0.4 ~ 0.5	C	
SFC-010SA2	3	8	3	8	19	—	—	19.35	9.15	1.05	—	5.8*2	3.15	8.5	1-M2.5*3	1.0 ~ 1.1*3	C	
SFC-020SA2	4	10	4	11	26	—	—	23.15	10.75	1.65	—	9.5	3.3	10.6	1-M2.5	1.0 ~ 1.1	C	
SFC-025SA2	5	14	5	14	29	—	—	23.4	10.75	1.9	—	11	3.3	14.5	1-M2.5	1.0 ~ 1.1	C	
SFC-030SA2	5	10	5	10	34	—	21.6	27.3	12.4	2.5	8	—	3.75	14.5	1-M3	1.5 ~ 1.9	A	
	5	10	10を超え	16							8	12.5						B
	10を超え	14	10を超え	16							—	12.5						C
SFC-035SA2	6	16	6	19	39	—	—	34	15.5	3	—	14	4.5	17	1-M4	3.4 ~ 4.1	C	
SFC-040SA2	8	15	8	15	44	—	29.6	34	15.5	3	11	—	4.5	19.5	1-M4	3.4 ~ 4.1	A	
	8	15	15を超え	24							—	17						B
	15を超え	19	15を超え	24							—	17						C
SFC-050SA2	8	19	8	19	56	—	38	43.4	20.5	2.4	14.5	—	6	26	1-M5	7.0 ~ 8.5	A	
	8	19	19を超え	30							14.5	22						B
	19を超え	25	19を超え	30							—	22						C
SFC-055SA2	10	30	10	30	63	—	—	50.6	24	2.6	—	23	7.75	31	1-M6	14 ~ 15	C	
	11	24	11	24							17.5	—						A
	—	—	—	—							—	—						—
SFC-060SA2	11	24	24を超え	35	68	—	46	53.6	25.2	3.2	17.5	26.5	7.75	31	1-M6	14 ~ 15	B	
	24を超え	30	24を超え	35							—	26.5						C
	—	—	—	—							—	—						—
SFC-080SA2	18	35	18	40	82	—	—	68	30	8	—	28	9	38	1-M8	27 ~ 30	C	
SFC-090SA2	25	40	25	45	94	—	—	68.3	30	8.3	—	34	9	42	1-M8	27 ~ 30	C	
SFC-100SA2	32	45	32	45	104	—	—	69.8	30	9.8	—	39	9	48	1-M8	27 ~ 30	C	

※*1の穴径により、カップリングの許容トルクが制限される場合がありますので、P037の「標準穴径」をご確認ください。
 ※φDB寸法は、ハブ外径よりもクランプボルトの頭が出ている場合の寸法です。
 ※クランプボルトMの呼びは数量・ねじの呼びで、数量は片側ハブの数量です。
 ※*2はd1またはd2がφ3~φ7の場合となります。d1またはd2がφ8の場合は6となります。
 ※*3はd1またはd2がφ3~φ7の場合となります。d1またはd2がφ8の場合はM2となります。M2の締め付けトルクは、0.4 ~ 0.5N·mとなります。
 ※相手取り付け軸の寸法許容差はh7(h6・g6)級となります。ただし、軸径φ35の場合の公差は+0.010/0.025となります。その他の寸法許容差に関しては弊社までお問い合わせください。