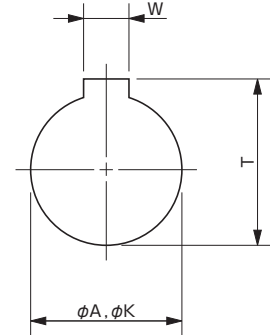


標準穴加工規格

■ 寸法

- ・ 弊社では、以下の規格寸法にて加工いたします。
- ・ ご注文に際しては、次のようにご指示ください。
例) TT-2X-01-15H-14N-15NM
- ・ 表記以外の穴加工の規格寸法につきましては、弊社までお問い合わせください。
(ハブの寸法上加工できない場合があります。)



単位 [mm]

旧JIS(2種)規格対応				新JIS規格対応				新規格モータ対応			
穴径呼び	穴径 φA, φK	キー溝幅 W	キー溝高さ T	穴径呼び	穴径 φA, φK	キー溝幅 W	キー溝高さ T	穴径呼び	穴径 φA, φK	キー溝幅 W	キー溝高さ T
公差	H7	E9	$\begin{smallmatrix} +0.5 \\ 0 \end{smallmatrix}$	公差	H7	H9	$\begin{smallmatrix} +0.5 \\ 0 \end{smallmatrix}$	公差	G7	H9	$\begin{smallmatrix} +0.5 \\ 0 \end{smallmatrix}$
8	8 $\begin{smallmatrix} +0.015 \\ 0 \end{smallmatrix}$	-	-	-	-	-	-	-	-	-	-
10	10 $\begin{smallmatrix} +0.015 \\ 0 \end{smallmatrix}$	4 $\begin{smallmatrix} +0.050 \\ +0.020 \end{smallmatrix}$	11.5	10H	10 $\begin{smallmatrix} +0.015 \\ 0 \end{smallmatrix}$	4 $\begin{smallmatrix} +0.030 \\ 0 \end{smallmatrix}$	11.8	-	-	-	-
11	11 $\begin{smallmatrix} +0.018 \\ 0 \end{smallmatrix}$	4 $\begin{smallmatrix} +0.050 \\ +0.020 \end{smallmatrix}$	12.5	11H	11 $\begin{smallmatrix} +0.018 \\ 0 \end{smallmatrix}$	4 $\begin{smallmatrix} +0.030 \\ 0 \end{smallmatrix}$	12.8	-	-	-	-
12	12 $\begin{smallmatrix} +0.018 \\ 0 \end{smallmatrix}$	4 $\begin{smallmatrix} +0.050 \\ +0.020 \end{smallmatrix}$	13.5	12H	12 $\begin{smallmatrix} +0.018 \\ 0 \end{smallmatrix}$	4 $\begin{smallmatrix} +0.030 \\ 0 \end{smallmatrix}$	13.8	-	-	-	-
14	14 $\begin{smallmatrix} +0.018 \\ 0 \end{smallmatrix}$	5 $\begin{smallmatrix} +0.050 \\ +0.020 \end{smallmatrix}$	16.0	14H	14 $\begin{smallmatrix} +0.018 \\ 0 \end{smallmatrix}$	5 $\begin{smallmatrix} +0.030 \\ 0 \end{smallmatrix}$	16.3	14N	14 $\begin{smallmatrix} +0.024 \\ +0.006 \end{smallmatrix}$	5 $\begin{smallmatrix} +0.030 \\ 0 \end{smallmatrix}$	16.0
15	15 $\begin{smallmatrix} +0.018 \\ 0 \end{smallmatrix}$	5 $\begin{smallmatrix} +0.050 \\ +0.020 \end{smallmatrix}$	17.0	15H	15 $\begin{smallmatrix} +0.018 \\ 0 \end{smallmatrix}$	5 $\begin{smallmatrix} +0.030 \\ 0 \end{smallmatrix}$	17.3	-	-	-	-
16	16 $\begin{smallmatrix} +0.018 \\ 0 \end{smallmatrix}$	5 $\begin{smallmatrix} +0.050 \\ +0.020 \end{smallmatrix}$	18.0	16H	16 $\begin{smallmatrix} +0.018 \\ 0 \end{smallmatrix}$	5 $\begin{smallmatrix} +0.030 \\ 0 \end{smallmatrix}$	18.3	-	-	-	-
18	18 $\begin{smallmatrix} +0.018 \\ 0 \end{smallmatrix}$	5 $\begin{smallmatrix} +0.050 \\ +0.020 \end{smallmatrix}$	20.0	18H	18 $\begin{smallmatrix} +0.018 \\ 0 \end{smallmatrix}$	6 $\begin{smallmatrix} +0.030 \\ 0 \end{smallmatrix}$	20.8	-	-	-	-
19	19 $\begin{smallmatrix} +0.021 \\ 0 \end{smallmatrix}$	5 $\begin{smallmatrix} +0.050 \\ +0.020 \end{smallmatrix}$	21.0	19H	19 $\begin{smallmatrix} +0.021 \\ 0 \end{smallmatrix}$	6 $\begin{smallmatrix} +0.030 \\ 0 \end{smallmatrix}$	21.8	19N	19 $\begin{smallmatrix} +0.028 \\ +0.007 \end{smallmatrix}$	6 $\begin{smallmatrix} +0.030 \\ 0 \end{smallmatrix}$	21.5
20	20 $\begin{smallmatrix} +0.021 \\ 0 \end{smallmatrix}$	5 $\begin{smallmatrix} +0.050 \\ +0.020 \end{smallmatrix}$	22.0	20H	20 $\begin{smallmatrix} +0.021 \\ 0 \end{smallmatrix}$	6 $\begin{smallmatrix} +0.030 \\ 0 \end{smallmatrix}$	22.8	-	-	-	-
22	22 $\begin{smallmatrix} +0.021 \\ 0 \end{smallmatrix}$	7 $\begin{smallmatrix} +0.061 \\ +0.025 \end{smallmatrix}$	25.0	22H	22 $\begin{smallmatrix} +0.021 \\ 0 \end{smallmatrix}$	6 $\begin{smallmatrix} +0.030 \\ 0 \end{smallmatrix}$	24.8	-	-	-	-
24	24 $\begin{smallmatrix} +0.021 \\ 0 \end{smallmatrix}$	7 $\begin{smallmatrix} +0.061 \\ +0.025 \end{smallmatrix}$	27.0	24H	24 $\begin{smallmatrix} +0.021 \\ 0 \end{smallmatrix}$	8 $\begin{smallmatrix} +0.036 \\ 0 \end{smallmatrix}$	27.3	24N	24 $\begin{smallmatrix} +0.028 \\ +0.007 \end{smallmatrix}$	8 $\begin{smallmatrix} +0.036 \\ 0 \end{smallmatrix}$	27.0
25	25 $\begin{smallmatrix} +0.021 \\ 0 \end{smallmatrix}$	7 $\begin{smallmatrix} +0.061 \\ +0.025 \end{smallmatrix}$	28.0	25H	25 $\begin{smallmatrix} +0.021 \\ 0 \end{smallmatrix}$	8 $\begin{smallmatrix} +0.036 \\ 0 \end{smallmatrix}$	28.3	-	-	-	-
28	28 $\begin{smallmatrix} +0.021 \\ 0 \end{smallmatrix}$	7 $\begin{smallmatrix} +0.061 \\ +0.025 \end{smallmatrix}$	31.0	28H	28 $\begin{smallmatrix} +0.021 \\ 0 \end{smallmatrix}$	8 $\begin{smallmatrix} +0.036 \\ 0 \end{smallmatrix}$	31.3	28N	28 $\begin{smallmatrix} +0.028 \\ +0.007 \end{smallmatrix}$	8 $\begin{smallmatrix} +0.036 \\ 0 \end{smallmatrix}$	31.0
30	30 $\begin{smallmatrix} +0.021 \\ 0 \end{smallmatrix}$	7 $\begin{smallmatrix} +0.061 \\ +0.025 \end{smallmatrix}$	33.0	30H	30 $\begin{smallmatrix} +0.021 \\ 0 \end{smallmatrix}$	8 $\begin{smallmatrix} +0.036 \\ 0 \end{smallmatrix}$	33.3	-	-	-	-
32	32 $\begin{smallmatrix} +0.025 \\ 0 \end{smallmatrix}$	10 $\begin{smallmatrix} +0.061 \\ +0.025 \end{smallmatrix}$	35.5	32H	32 $\begin{smallmatrix} +0.025 \\ 0 \end{smallmatrix}$	10 $\begin{smallmatrix} +0.036 \\ 0 \end{smallmatrix}$	35.3	-	-	-	-
35	35 $\begin{smallmatrix} +0.025 \\ 0 \end{smallmatrix}$	10 $\begin{smallmatrix} +0.061 \\ +0.025 \end{smallmatrix}$	38.5	35H	35 $\begin{smallmatrix} +0.025 \\ 0 \end{smallmatrix}$	10 $\begin{smallmatrix} +0.036 \\ 0 \end{smallmatrix}$	38.3	-	-	-	-
38	38 $\begin{smallmatrix} +0.025 \\ 0 \end{smallmatrix}$	10 $\begin{smallmatrix} +0.061 \\ +0.025 \end{smallmatrix}$	41.5	38H	38 $\begin{smallmatrix} +0.025 \\ 0 \end{smallmatrix}$	10 $\begin{smallmatrix} +0.036 \\ 0 \end{smallmatrix}$	41.3	38N	38 $\begin{smallmatrix} +0.034 \\ +0.009 \end{smallmatrix}$	10 $\begin{smallmatrix} +0.036 \\ 0 \end{smallmatrix}$	41.0
40	40 $\begin{smallmatrix} +0.025 \\ 0 \end{smallmatrix}$	10 $\begin{smallmatrix} +0.061 \\ +0.025 \end{smallmatrix}$	43.5	40H	40 $\begin{smallmatrix} +0.025 \\ 0 \end{smallmatrix}$	12 $\begin{smallmatrix} +0.043 \\ 0 \end{smallmatrix}$	43.3	-	-	-	-
42	42 $\begin{smallmatrix} +0.025 \\ 0 \end{smallmatrix}$	10 $\begin{smallmatrix} +0.061 \\ +0.025 \end{smallmatrix}$	45.5	42H	42 $\begin{smallmatrix} +0.025 \\ 0 \end{smallmatrix}$	12 $\begin{smallmatrix} +0.043 \\ 0 \end{smallmatrix}$	45.3	42N	42 $\begin{smallmatrix} +0.034 \\ +0.009 \end{smallmatrix}$	12 $\begin{smallmatrix} +0.043 \\ 0 \end{smallmatrix}$	45.0
45	45 $\begin{smallmatrix} +0.025 \\ 0 \end{smallmatrix}$	12 $\begin{smallmatrix} +0.075 \\ +0.032 \end{smallmatrix}$	48.5	45H	45 $\begin{smallmatrix} +0.025 \\ 0 \end{smallmatrix}$	14 $\begin{smallmatrix} +0.043 \\ 0 \end{smallmatrix}$	48.8	-	-	-	-
48	48 $\begin{smallmatrix} +0.025 \\ 0 \end{smallmatrix}$	12 $\begin{smallmatrix} +0.075 \\ +0.032 \end{smallmatrix}$	51.5	48H	48 $\begin{smallmatrix} +0.025 \\ 0 \end{smallmatrix}$	14 $\begin{smallmatrix} +0.043 \\ 0 \end{smallmatrix}$	51.8	48N	48 $\begin{smallmatrix} +0.034 \\ +0.009 \end{smallmatrix}$	14 $\begin{smallmatrix} +0.043 \\ 0 \end{smallmatrix}$	51.5
50	50 $\begin{smallmatrix} +0.025 \\ 0 \end{smallmatrix}$	12 $\begin{smallmatrix} +0.075 \\ +0.032 \end{smallmatrix}$	53.5	50H	50 $\begin{smallmatrix} +0.025 \\ 0 \end{smallmatrix}$	14 $\begin{smallmatrix} +0.043 \\ 0 \end{smallmatrix}$	53.8	-	-	-	-