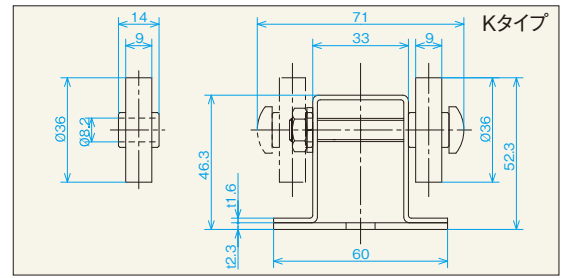


樹脂製ホイールコンベヤ

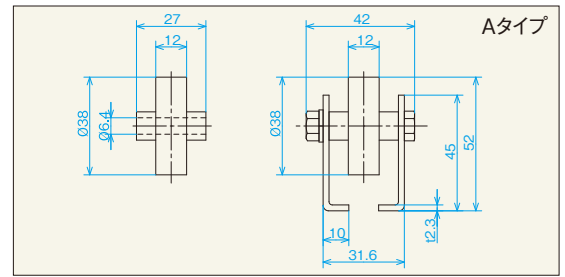
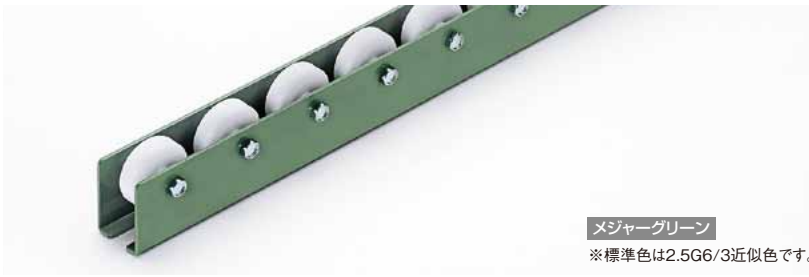
W-36PW



(単位mm)

型 式	ホイール寸法 外径×幅×軸穴×ボス D W d b	使用軸	フレーム形状 形状 h×W1×W2×W3×t	機高 H	全 長 L	ホイール間隔 P	カーブ 中心径 R	ホイール 1個当りの 耐荷重(kg)	備 考
W-36PW	36×9×8.2×14	⊕ M8×55L	□ 46.3×60×33×71×1.6 2.3	52.3	1,800・2,400 3,000	50・75 100・150	1,000 1,200	10	アセタール製 千鳥型

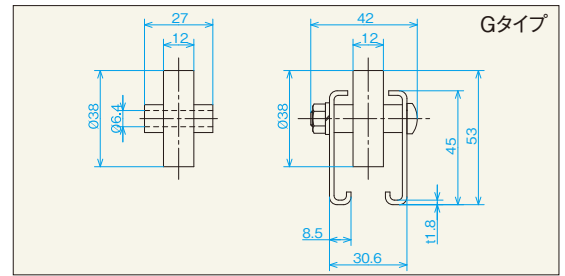
W-38GS



(単位mm)

型 式	ホイール寸法 外径×幅×軸穴×ボス D W d b	使用軸	フレーム形状 形状 h×W1×W2×W3×t	機高 H	全 長 L	ホイール間隔 P	カーブ 中心径 R	ホイール 1個当りの 耐荷重(kg)	備 考
W-38GS	38×12×6.4×27	○ M6×38L	□ 45×31.6×10×42×2.3	52	1,800・2,400 3,000	50・75 100・150	1,000 1,200	30	アセタール製 ボール2列

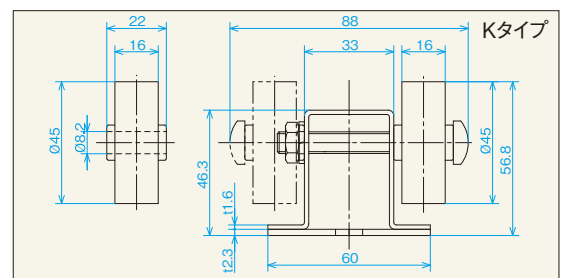
SW-38GS



(単位mm)

型 式	ホイール寸法 外径×幅×軸穴×ボス D W d b	使用軸	フレーム形状 形状 h×W1×W2×W3×t	機高 H	全 長 L	ホイール間隔 P	カーブ 中心径 R	ホイール 1個当りの 耐荷重(kg)	備 考
SW-38GS	38×12×6.4×27	⊕ M6×38L	□ 45×30.6×8.5×42×1.8	53	1,800・2,400 3,000	50・75 100・150	1,000 1,200	30	アセタール製 ボール2列

W-45UW



(単位mm)

型 式	ホイール寸法 外径×幅×軸穴×ボス D W d b	使用軸	フレーム形状 形状 h×W1×W2×W3×t	機高 H	全 長 L	ホイール間隔 P	カーブ 中心径 R	ホイール 1個当りの 耐荷重(kg)	備 考
W-45UW	45×16×8.2×22	⊕ M8×65L	□ 46.3×60×33×88×1.6 2.3	56.8	1,800・2,400 3,000	50・75 100・150	1,000 1,200	25	ABS製千鳥型 ボールSUS-316

○六角 ⊕ナナベ