

## 照明装置 Illumination devices

メジャースコープ用の照明装置として、LED照明・蛍光照明・ファイバー照明を各種ご用意しております。ワークに光を照射することで視野が明るく見やすくなり、目の疲労を軽減するだけでなく、作業精度も大幅にアップします。また、モニター観察の際には照明装置が不可欠ですので、鮮明な映像を得るためには照射方法が大変重要な要素となります。

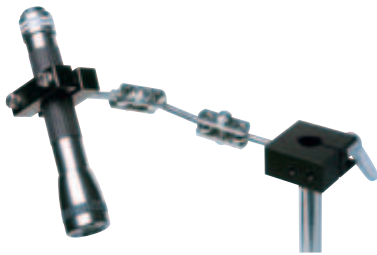
それぞれの特長を活かした効果的なライティングをお選びください。

There are various types of illumination devices for measure scopes, such as LED, fluorescent and fiber lighting. Illuminating a work piece can make the field of view brighter and easier to see and reduce eye fatigue. In addition, work accuracy can be greatly improved. Also, as an illumination device when trying to view an object with a monitor, the method of illumination is a very important factor in obtaining a clear image.

Select the most effective lighting to make the best use of the special features of each one.

### 白色 LED 照明装置 White LED illumination device

#### ML-3

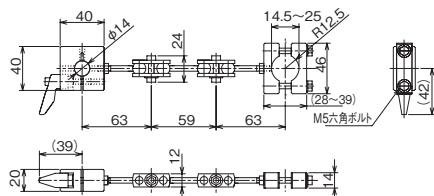


ペンライトを利用した低価格の白色LED照明です。ケーブルの引き回しがないため、機械や装置周辺で活躍します。φ14シャフトにセットする固定金具からフレキシブルアームが伸び、ペンライトのセット位置や角度を自在に調節することができます。

This is a low cost white LED illumination device that uses a penlight. There is no cabling, making it ideal for use around machinery and devices. The flexible arm extends from a fixing bracket that sits in the φ14 shaft, allowing the position and angle of the penlight to be adjusted at will.



ペンライトは写真と異なる場合があります。乾電池を使用しますので、長時間の継続した照射にはあまり適しません。また、モニター観察にはご利用できません。The penlight may differ from the one illustrated here. As it uses a dry cell battery, it is not suitable for prolonged, continuous use. Also, it cannot be used for monitor observation.



### ML-3 用固定金具 ML-3 fixing bracket



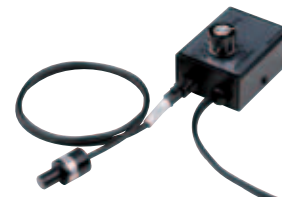
ML-3用固定金具のみの販売もいたします。シャフト取付径はφ14で、ホルダー部にはφ14.5~φ25までの市販品のペンライトが固定できます。

There is a special fixing bracket that can be ordered for the ML-3 exclusively. The shaft mounting diameter is φ14, and the holder section will take commercially available penlights ranging from φ14 to φ25.

### 白色スポット LED 照明装置 White spotlight illumination device

ケーブル長  
Cable length  
L=500mm

#### ML-4



同軸落射鏡筒MW-1(B)用のスポット照明です。超小型・軽量・長寿命の白色LEDで、簡易電源のため余分なスペースも取りません。光量調整機能付きです。

This is a spotlight illumination device for the coaxial incident illumination barrel MW-1 (B). It is an ultra-compact, lightweight and long-life white LED, and its simple power supply means that it takes up very little space. It also features a brightness control function.



オプションとして、延長ケーブル (L=1000mm) をご用意しております。An optional extension cable (1,000 mm) is also available.

