

※正方形・長方形タイプは、Z軸ブラケットの表・裏両側で取り付けが可能です。
*The Z axis bracket can be installed at front and back for both square and rectangular types.

正方形タイプ

Square type

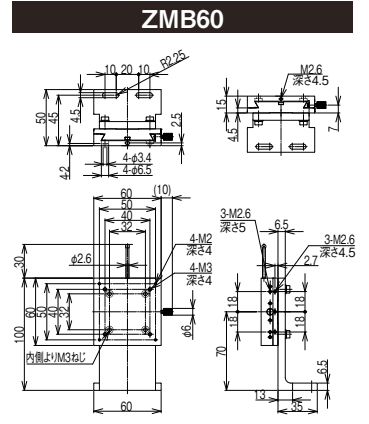
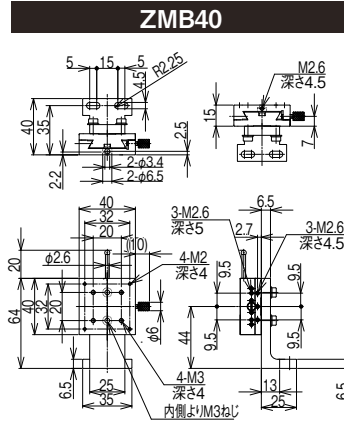
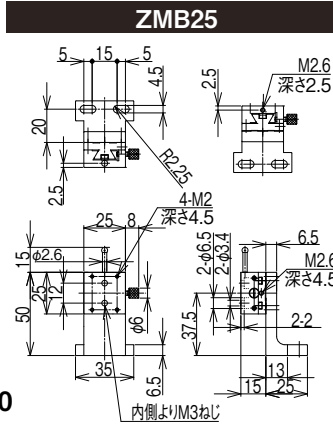
25 × 25mm

40 × 40mm

60 × 60mm



ZMB60



長方形タイプ

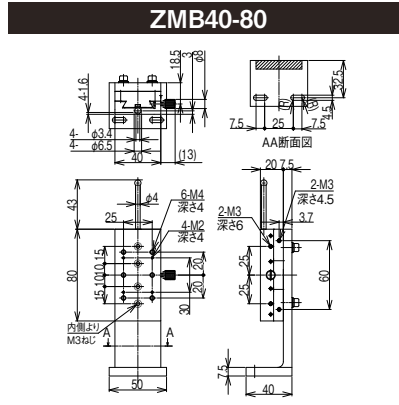
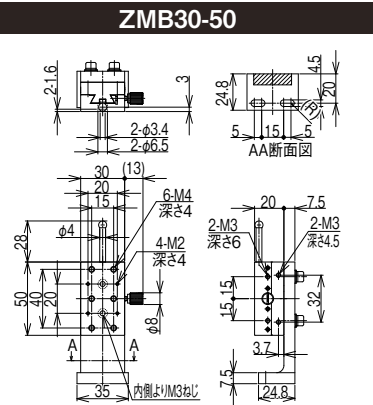
Rectangular type

30 × 50mm

40 × 80mm



ZMB40-80



ZMA & ZMB シリーズ 仕様表 ZMA & ZMB series specifications

型式 Model	ステージ面 (mm) Stage surface (mm)	移動量 (mm) Degree of movement (mm)	移動精度 (μm) Movement precision (μm)		耐荷重 N (kgf) Load N (kgf)	目盛最小読取 (mm) Minimum reading of scale (mm)	自重 (kg) Weight (kg)
			真直度 Straightness	運動時平行度 Degree of parallelism during operation			
ZMA25	25 × 25	± 6	20	30	9.8(1)	0.1	0.055
ZMA40	40 × 40	± 12	30	30	9.8(1)	0.1	0.100
ZMA60	60 × 60	± 21	30	30	19.6(2)	0.1	0.250
ZMA30-50	30 × 50	± 17	30	30	14.7(1.5)	0.1	0.145
ZMA40-80	40 × 80	± 32	30	30	19.6(2)	0.1	0.306
ZMA50	25 × 40	± 15	30	30	14.7(1.5)	0.1	0.095
ZMA90	25 × 40	± 35	30	30	14.7(1.5)	0.1	0.122
ZMA120	25 × 40	± 50	30	30	14.7(1.5)	0.1	0.142
ZMA150	25 × 40	± 65	40	40	14.7(1.5)	0.1	0.179
ZMB25	25 × 25	± 6	20	30	9.8(1)	0.1	0.056
ZMB40	40 × 40	± 12	30	30	9.8(1)	0.1	0.101
ZMB60	60 × 60	± 21	30	30	19.6(2)	0.1	0.251
ZMB30-50	30 × 50	± 17	30	30	14.7(1.5)	0.1	0.147
ZMB40-80	40 × 80	± 32	30	30	19.6(2)	0.1	0.308

※ 材質 ステージ本体…アルミ合金製 表面処理…梨地黒アルマイト *Material Stage body: aluminum alloy, Surface treatment: matt black anodized aluminum



株式会社ミラック光学

〒192-0362 東京都八王子市松木34-24
TEL : 042-679-3825 (代表) FAX : 042-679-3827
e-mail : info@miruc.co.jp URL : http://www.miruc.co.jp/

MIRUC OPTICAL CO., LTD.

34-24, Matsuki, Hachioji, Tokyo 192-0362 Japan
TEL : +81-42-679-3825 FAX : +81-42-679-3827
e-mail : info@miruc.co.jp URL : http://www.miruc.co.jp/
このカタログに掲載されている仕様内容は、予告なしに変更することがあります。
The specifications contained in this catalog are subject to change without notice.