

形式

形式	G90-301	G90-303	G95-301	G95-303
桁数	6 (文字サイズ : 56.8(H) mm x 32.4(W) mm)		6 (文字サイズ : 101.6(H) mm x 60.0(W) mm)	
書き込み / 表示器機能 (D-SUB 25ピン:BCD入力)	-	○	-	○
質量	約1.5kg		約3kg	

付属品

- 吊り下げ用ブラケット (左) ……………1
- 吊り下げ用ブラケット (右) ……………1
- 据え付け用ブラケット ……………2
- 六角穴付ボルト ……………4
- スプリングワッシャー ……………4
- D-Sub 25ピン (DB25) オス
コネクタ(G90 / 95-303のみ) ……………1
- 取扱説明書 ……………1

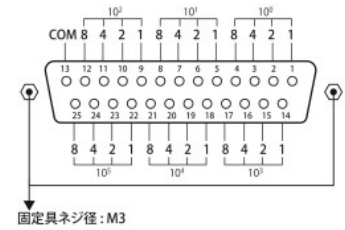
端子接続図

端子番号	接続	端子番号	接続
1	GND	8	入力禁止 INH
2	無接点入力A 1kHz IN A	9	リセット RES
3	無接点入力B 1kHz IN B	10	入力選択 IN SEL
4	+12V	11	+12V
5	有接点入力A 20Hz IN A	12	未使用 N.C
6	有接点入力B 20Hz IN B	13	電源 Power
7	GND	14	(AC100-240V)

G90/G95-303のBCD入力の使用方法

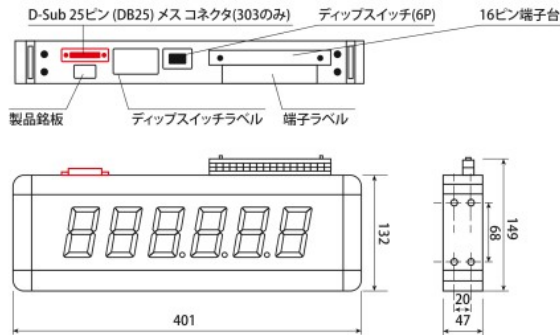
- 書込付トータルカウンタとして使用時
(ディップスイッチ No.3: OFF)
リセット時に設定器のBCDの設定値がゼロの
代わりに表示されます。
- 表示器として使用時 (ディップスイッチ No.3: ON)
設定器のBCDの設定値が表示されます。
他社製品のBCD出力をご使用される際は、
他社製品の出力仕様をご確認ください。

G90 / G95-303 BCD入力端子接続図
D-Sub 25ピン (DB25) メス コネクタ

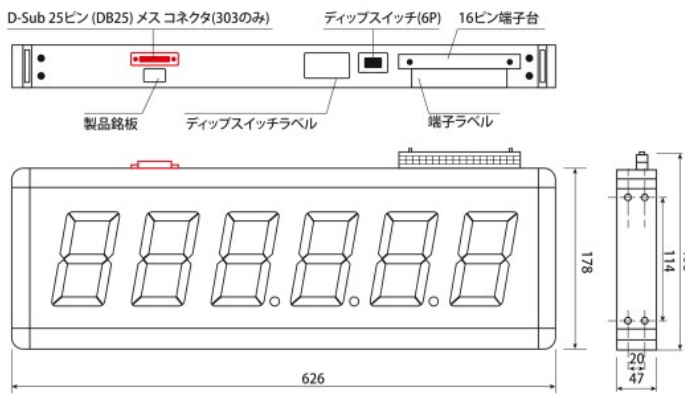


外形寸法図 (mm)

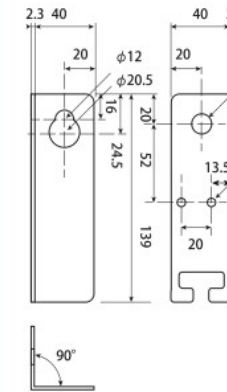
G90 Series



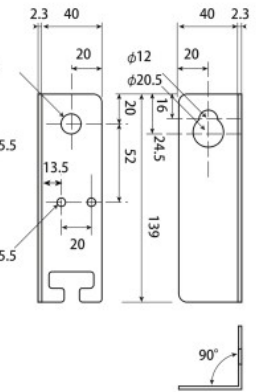
G95 Series



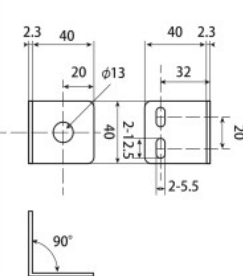
吊り下げ用ブラケット(左)



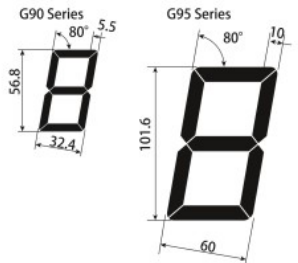
吊り下げ用ブラケット(右)



据え付け用ブラケット

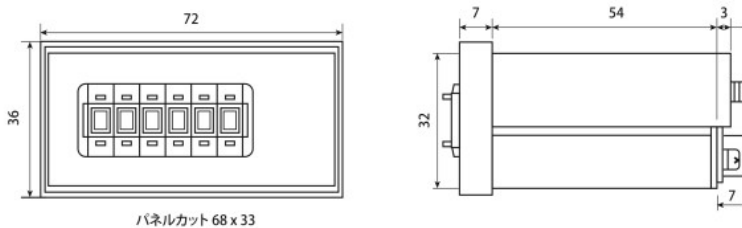


文字サイズ



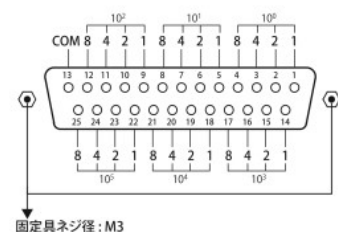
設定器(形式PU-06-001)

デジタルスイッチの数値を表示器のディスプレイに表示します。
配線用コネクタが付属していますが、G90-303 / G95-303との接続には市販のストレートケーブルもご使用いただけます。



パネルカット 68 x 33

PU-06-001 BCD出力端子接続図
D-Sub 25ピン (DB25) メス コネクタ



固定具ネジ径: M3

※ D-Sub 25ピン (DB25) オス コネクタ付属