

平歯車 SPUR GEARS

モジュール
MODULE

1

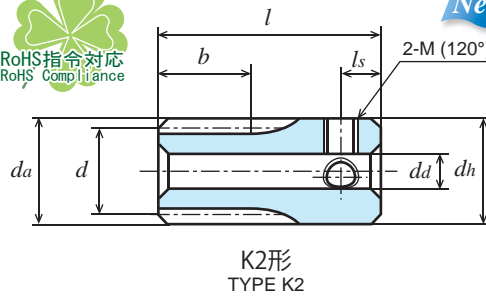
圧力角 20° (並歯) 歯数 8 ~ 15

20° PRESSURE ANGLE FULL DEPTH TOOTH Z 8 to Z 15

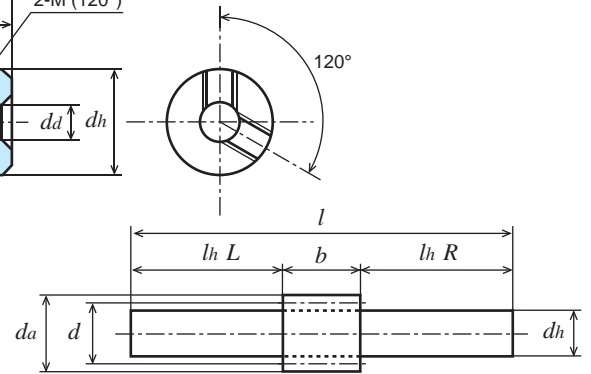
JIS B 1702-1 (ISO) 8 ~ 9 級
System of accuracy : JIS B 1702-1(ISO) class 8-9



ねじを2箇所 (120°配) にしました。
New item with two threaded holes (120°)



K2形
TYPE K2



L1形
TYPE L1

S45C 機械構造用炭素鋼 (JIS G 4051) *印を付した商品は転位歯車です。転位係数 x は 0.5 です。
Material : Carbon Steel (ISO C45) * mark has been profile shifted gears. (Rack shift coefficient x = 0.5)

単位 : mm
Dimensions : mm

商品記号 Catalogue Number	歯数 Number of Teeth z	基準円直径 Reference Diameter d	歯先円直径 Tip Diameter da	形 Type	歯幅 Face Width b	穴径 Bore Diameter da(H7)	ハブ外径 Hub Diameter dh	ハブ長さ Hub Projection lh	全長 Overall Length l	キミぞ Key Way b ₂ × t ₂	ねじ Set Screw		重量 Weight W(g)
											2-M(120°)	ls	
S1S 8L - 1206	8	*	φ10.64	L1	12	-	φ 6 (h9)	L16 R32	60	-	-	-	16.7
S1S 8L - 1210F	8	*	φ10.64	L2	12	-	φ10.64	L16 R32	60	-	-	-	39.5
S1S 10L - 1208	10	*	φ12.66	L1	12	-	φ 8 (h9)	L16 R32	60	-	-	-	27.9
S1S 10L - 1212F	10	*	φ12.66	L2	12	-	φ12.66	L16 R32	60	-	-	-	56.4
S1S 12K * 1206	12	φ12	φ14	K2	12	φ6(H8)	φ14	18	30	-	2-M4	5	25.1
S1S 13K * 1206	13	φ13	φ15	K2	12	φ6(H8)	φ15	18	30	-	2-M4	5	30.1
S1S 14A - 0805F	14	φ14	φ16	A1	8	φ5	-	-	8	-	-	-	8.4
S1S 14A - 0806	14	φ14	φ16	A1	8	φ6	-	-	8	-	-	-	7.9
S1S 14A - 1206	14	φ14	φ16	A1	12	φ6	-	-	12	-	-	-	11.8
S1S 14B - 0805	14	φ14	φ16	B1	8	φ5(H8)	φ11	8	16	-	-	-	13.0
S1S 14K * 0806	14	φ14	φ16	K2	8	φ6(H8)	φ16	17	25	-	2-M4	4	30.1
S1S 14K * 1206	14	φ14	φ16	K2	12	φ6(H8)	φ16	18	30	-	2-M5	5	35.0
S1S 15A - 0805F	15	φ15	φ17	A1	8	φ5	-	-	8	-	-	-	9.9
S1S 15A - 0806	15	φ15	φ17	A1	8	φ6	-	-	8	-	-	-	9.3
S1S 15A - 1206	15	φ15	φ17	A1	12	φ6	-	-	12	-	-	-	14.0
S1S 15B - 0805	15	φ15	φ17	B1	8	φ5(H8)	φ12	8	16	-	-	-	15.7
S1S 15K * 0806	15	φ15	φ17	K2	8	φ6(H8)	φ17	17	25	-	2-M4	4	35.0
S1S 15K * 1206	15	φ15	φ17	K2	12	φ6(H8)	φ17	18	30	-	2-M5	5	40.7

[*] (アスタ) にはセットスクリューが2個付いております。[*]: Gear with two threaded holes / with two set screws.

許容伝達動力表 曲げ強さ (W)

T (N · m)

Allowable transfer capability table (W) Bending Strength

歯数 z	歯幅 b	回転速度 (min ⁻¹) revolution/min							回転速度 (min ⁻¹) revolution/min
		10	100	200	400	800	1,200	1,500	
8	12	3.21	32.15	64.29	128.58	257.16	385.74	482.18	3.07
10	12	4.43	44.29	88.59	177.17	354.34	531.52	664.40	4.22
12	12	4.07	40.75	81.49	162.99	325.97	488.96	611.20	3.89
13	12	4.68	46.85	93.69	187.38	374.77	562.15	700.48	4.47
14	8	3.54	35.41	70.82	141.64	283.28	424.92	523.34	3.38
14	12	5.31	53.12	106.23	212.46	424.92	637.38	785.01	5.07
15	8	3.97	39.68	79.37	158.73	317.47	476.20	579.76	3.78
15	12	5.95	59.53	119.05	238.10	476.20	714.30	869.64	5.68

KG 規格は“並幅”(軽荷重用)と“広幅”(重荷重用)があります。ご用途に応じてお選び下さい。

KG STOCK GEARS has Wide-face width for Heavy load, and Standard-face width for Light load.

You are able to multiple choices for your suitable design from our wide range.

The above numerical values are equivalent to JGMA formulas as reference only.

動力の換算式は P26 をご参照ください。Please refer to the conversion fomulas of power on page P26.