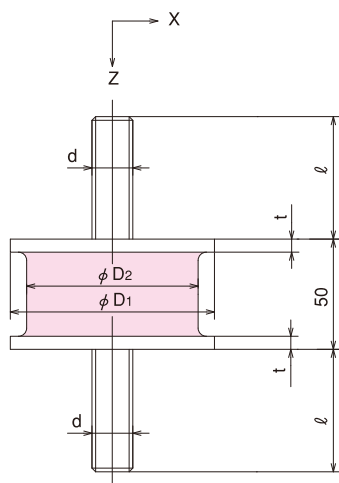


特長

- 1.高さが一定なので、支持荷重が異なっても設計・施工が容易です。
- 2.ボルト径が一定 (KHA-100は除く)、かつ全ねじなので取付けの自由度が高まります。
- 3.ばね定数の静動比が低く、高い防振性能を有します。
- 4.形状が単純、構造がシンプルで、取付けが容易、かつ経済的です。

主なる用途

床防振等の建築防振用
機器防振等の一般防振用



製品番号	標準寸法 mm					Z方向支持荷重 N (kgf)	許容荷重 N (kgf)		Z方向ばね定数 Kz N/mm (kgf/cm)	剛性比 Kx/Kz
	D1	D2	t	d	l		Z方向	X方向		
KHA-55	55	47	3.2	M12	35	~ 880 { 90 }	1760 { 180 }	330 { 34 }	200 { 200 }	0.19
KHA-65	65	56	3.2	M12	35	~ 1270 { 130 }	2550 { 260 }	460 { 47 }	290 { 300 }	0.18
KHA-75	75	65	4.5	M12	45	~ 1860 { 190 }	3720 { 380 }	660 { 67 }	450 { 460 }	0.18
KHA-80	80	70	4.5	M12	45	~ 2250 { 230 }	4510 { 460 }	770 { 79 }	550 { 560 }	0.17
KHA-90	90	80	4.5	M12	45	~ 3040 { 310 }	6080 { 620 }	960 { 98 }	730 { 740 }	0.16
KHA-100	100	90	4.5	M16	45	~ 4750 { 485 }	9500 { 970 }	1370 { 140 }	1140 { 1160 }	0.14

六角ナット、スプリングワッシャー各2ヶ付きとします。ゴム材質は天然ゴム配合硬さ50とします。

