

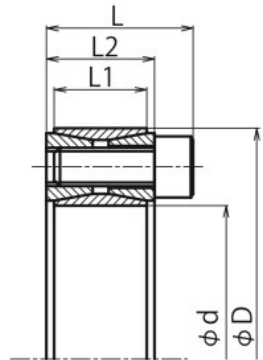
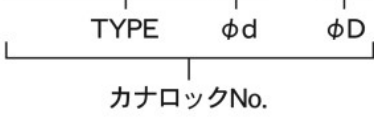
セミFシリーズ  
 & フットリンク  
 チロ  
 エー  
 ー  
 ン  
 ラ  
 ア  
 チ  
 ア  
 ク  
 セ  
 サ  
 リ  
 ー  
 &  
 テ  
 ン  
 シ  
 ョ  
 ナ  
 ー  
 ス  
 プ  
 ロ  
 ケ  
 ッ  
 ト  
 プ  
 オ  
 イ  
 ル  
 レ  
 ス  
 ユ  
 ス  
 カ  
 ナ  
 ロ  
 ッ  
 ク  
 ・  
 ス  
 プ  
 ロ  
 ケ  
 ッ  
 ト  
 コ  
 ン  
 ベ  
 ヤ  
 チ  
 エ  
 ー  
 ン  
 カ  
 チ  
 ュ  
 プ  
 リ  
 ン  
 グ  
 ン  
 樹  
 脂  
 レ  
 ー  
 ル  
 (増  
 速  
 ・  
 キ  
 ャ  
 リ  
 ア  
 タ  
 イ  
 ミ  
 ン  
 グ  
 ベ  
 ル  
 ト  
 シ  
 ャ  
 フ  
 ト  
 カ  
 ラ  
 ー  
 ・  
 ビ  
 ニ  
 オ  
 ン  
 ラ  
 ッ  
 ク  
 ・  
 マ  
 イ  
 タ  
 キ  
 ヤ

# コストパフォーマンス商品

## カナロック

KPL200形

●ご注文 商品コード  
**KPL200 20×47**



KPL200形は大きな伝達トルクを必要とするシャフト・ボス締結用のカナロックです。取付が容易で他のパーツを必要としません。適用できるシャフト径は19mm～70mmで、ボス穴とシャフトの嵌合は H9/h9 までです。シャフトには磨き引抜き鋼も使用できます。※ゆるめネジはお客様でご用意します。

**m** 機械構造用特殊鋼

TYPE	φd	φD	L	L2	L1	クランプねじ		ゆるめねじ da	最大許容トルク N・m	ボルト締付トルク N・m	重量 Kg	定価 (円)
						本数	サイズ					
KPL 200	19	47	26	20	17	8	M6×18	M 8	270	14	0.23	2,250
	20	47	26	20	17	8			285		0.23	2,250
	22	47	26	20	17	8			315		0.22	2,250
	24	50	26	20	17	9			385		0.24	2,410
	25	50	26	20	17	9			405		0.24	2,410
	28	55	26	20	17	10	M6×18	M 8	500	14	0.28	2,500
	30	55	26	20	17	10			540		0.27	2,500
	32	60	26	20	17	12			690		0.32	2,770
	35	60	26	20	17	12			750		0.30	2,770
	38	65	26	20	17	14			950		0.35	2,920
	40	65	26	20	17	14	1,000	0.33	2,920			
	42	75	32	24	20	12	M8×22	M10	1,640	34	0.58	4,050
	45	75	32	24	20	12			1,750		0.55	4,110
	48	80	32	24	20	12			1,870		0.62	4,330
	50	80	32	24	20	12			1,950		0.59	4,640
55	85	32	24	20	14	2,500			0.64		4,950	
60	90	32	24	20	14	M8×22	M10	2,730	34	0.68	5,390	
65	95	32	24	20	16	3,380	0.73	6,110				
70	110	38	28	24	14	M10×25	M12	5,100	66	1.30	8,110	



カナロックNo. と数量



\*伝達トルク及び選定については弊社HP、製品情報内選定資料をご覧ください。  
 \*掲載の無い寸法はP.521をご参照ください。  
 \*RoHS規制適合については、各営業所へお問い合わせください。



**当 当日発送**  
 \*欠品の場合もございます。在庫数はKANA公式オンラインショップ [www.kana.jp/](http://www.kana.jp/) からご確認ください。 P.28～P.29参照



ダウンロードサービス 対象商品