



# 性能と寸法表

## 2-1 標準タイプ(Sタイプ)

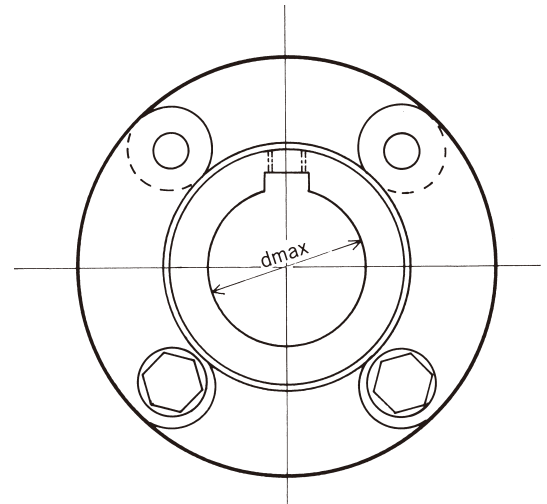
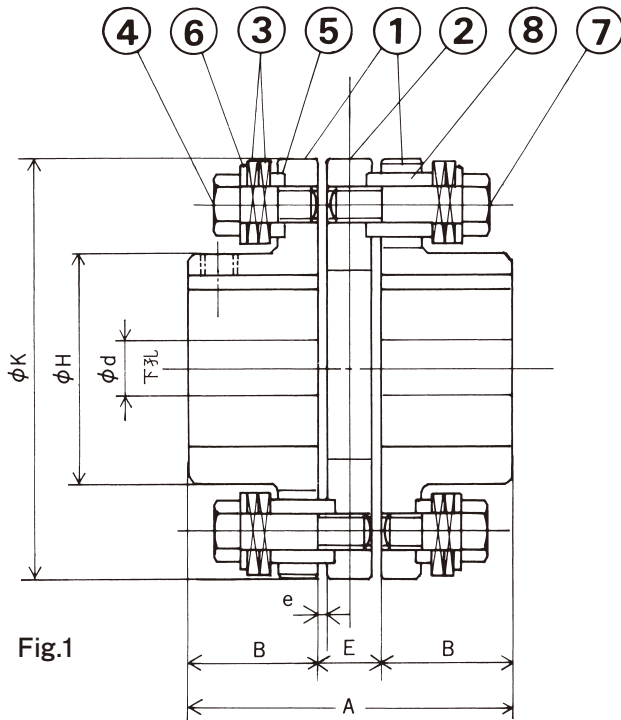


Fig.1

特許 第2648083号

NO. 部品名	
1. ハブ S	5. ブッシュ A
2. 中間プレート	6. ワッシャ
3. 板ばね	7. 六角ボルト
4. 六角ボルト A	8. ブッシュ B

表1 ケイフレックス S (標準) タイプ 諸元表

型番	分割数 n	定格トルク N·m	下孔 mm	最大軸径d mm		全長 A mm	ハブ巾 B mm	クリアランス		ボス径 H mm
				キー溝	パワー ロック			e mm	E mm	
S-01	4	10	6	20		50.0	20.0	2	10	32
-04	4	40	8	26		61.0	25.0	2	14	37
-10	4	100	10	32		64.8	25.4	2	14	46
-18	4	180	12	35		72.4	28.7	2.5	15	51
-25	4	250	15	42		83.0	33.5	3	16	61
-45	4	450	15	50		100.2	41.1	3	18	71
-80	6	800	15	60		117.6	47.8	4	22	84
-130	6	1,300	25	74		136.4	57.2	4	22	106
-210	6	2,100	25	83		153.0	63.5	4	26	118
-340	6	3,400	45	95		178.4	76.2	4	26	137
-540	6	5,400	50	109		208.8	88.9	5	31	156
-700	6	7,000	50	118		241.2	101.6	6	38	169
-1000	6	10,000	50	120		260.0	111.0	6	6	161
-1500	6	15,000	60	133		307.0	133.0	6	6	193
-2000	6	20,000	70	152		347.0	152.0	6	6	218

注) 1. 10 ~ 130は、在庫品です。

2. 最高回転数はカップリングの伝動能力によって決められているものです。  
 バランスの調整は施されていません。  
 高速でご使用されバランス調整の必要がある場合は弊社までご連絡下さい。

3. 重量、GD<sub>2</sub>は最大軸孔径(キー溝)のときのものです。

4. 許容軸方向変位は角度誤差0のときの値です。