



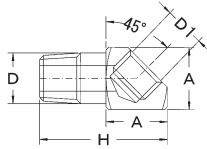
注油器シリーズ

単位 mm

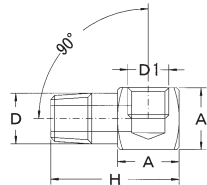
ニップルソケット

使用方法 ボタンヘッド・ピンタイプは、グリースニップルのようにB型・C型が無い場合、ニップルソケットを使用して45°又は90°に注油角度を変えることができます。

NS1R-45



NS1R-90

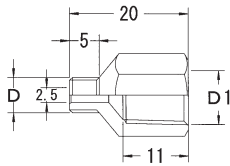


■材質 黄銅棒C3604 ■表面処理 ニッケルメッキ

規格	ネジD	寸法		
		A	H	D1
NS1R-45	R1/8×45°	12	25	G1/8
NS1R-90	R1/8×90°	12	25	G1/8

グリースニップル用アダプタ

使用方法 M6やU1/4×28山のメスネジをRc1/8のネジに変換して油圧ホースや銅管継手を取り付けます。



■材質 黄銅棒C3604 ■表面処理 ニッケルメッキ

規格	ネジD	ネジD1	六角対辺
☆ GN-AD1(-S)	M6×1.0	Rc1/8	12
☆ GN-AD2(-S)	M6×0.75		
☆ GN-AD3(-S)	U1/4×28山		
GN-AD4	M5×0.8		

☆印は SUS303 相当品もあります。SUS 製品は規格に - S を付けて下さい。

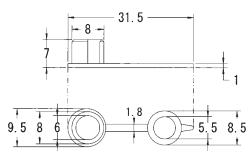
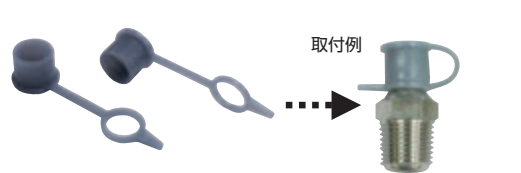
ニップルキャップ

特徴 グリースニップルの防塵や多少の漏れを防止します。

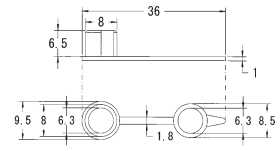
NC-Y



NC-G



規格	箱入個数	適用製品	色	材質
NC-Y	100	全てのグリースニップル	イエロー	PVC ポリ塩化ビニル
NC-G	100		グレー	PE ポリエチレン



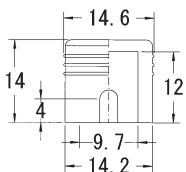
ピンタイプキャップ

特徴 ピンタイプをホコリから守ります。

PTC-B



PTC



規格	箱入個数	適用製品	色・表面処理	材質
PTC-B	100	全てのピンタイプ	ブラック	ニトリルゴム NBR
PTC	100		ニッケルメッキ	黄銅棒 C3604

