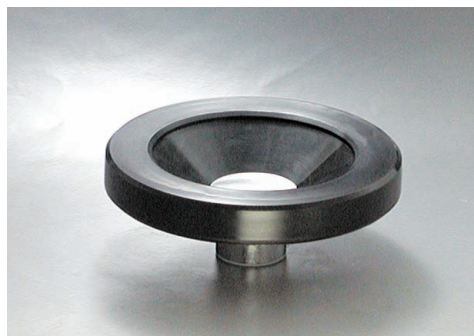


# 角リム型エンプラハンドル車 YN, Y-N

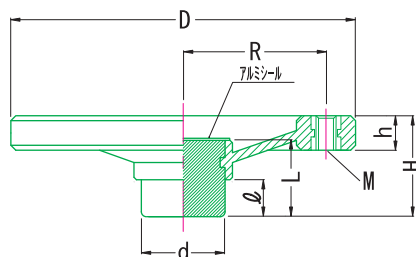
Square Rim Engineering Plastic Handwheels YN,Y-N

RoHS指令適合品

角リム型エンプラハンドル車です。  
低コストと軽量である事が人気になっている代表的なハンドル車です。



Y-N + ER



- 材表** 本体 body : 黒色ナイロン樹脂PA6 Nylon plastic Black  
 ボス boss : 鋼材SUM22・クロムメッキ Steel Chrome plated  
 ネジ screw : 黄銅C3604B Brass  
 キャップ cap : アルミニウム Aluminum

**注** グリップは、含まれておりません。必要なグリップの品番は、ハンドルとは別に選定して下さい。

追加工の詳細 P.271~P.272参照

寸法表

握りネジなし 握りネジ付

品番	品番	D	d	H	h	L	ℓ	M	R	(g)
YN-125	Y-125-N	125	30	46	16	30	12	M 8×P1.25	53	315
YN-160	Y-160-N	160	34	53	18	35	17		70	385
YN-200	Y-200-N	200	38	56	20	36	18	M10×P1.5	88	425

YN-200は在庫が無くなりしだい廃盤になります。

握りネジ付

品番	M	品番	ℓ	S	G
Y-125-N	M 8×P1.25	ER- 8	13	18	65
Y-160-N					
Y-200-N	M10×P1.5	ER-10	14	22	84

Y-200-Nは在庫が無くなりしだい廃盤になります。

注意事項 使用温度 max80°C min-20°C

グリップ詳細 P.151~P.172参照