

ナールドノブ KS, KN

Knurled Knob KS, KN

RoHS指令適合品



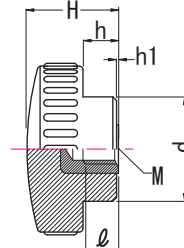
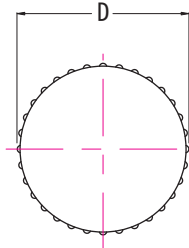
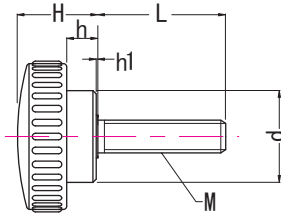
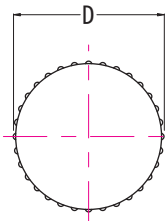
KS

材表 ノブ knob : 黒色フェノール樹脂
Phenolic plastic Black
ネジ screw : 鋼材SUM22L・三価クロメート
Steel Trivalent Chromate



KN

材 ノブ knob : 黒色フェノール樹脂
Phenolic plastic Black
ネジ screw : 黄銅C3604B brass



Unit : mm

品番	D	M	L	d	H	h	hl	(g)	
KS-15×10-A	15	M 4×P0.7	10	11	11	2	0.3	4	
KS-15×16-A			16					5	
KS-15×10-B		M 5×P0.8	10					6	
KS-15×16-B			16					9	
KS-20×10	22	M 6×P1.0	10	15	14	4		10	
KS-20×16			16					14	
KS-25×16	26		M 6×P1.0	16	18	18		6	14
KS-25×25				25					16
KS-30×16	31	M 8×P1.25		16	24	23		8	25
KS-30×25				25					28
KS-35×25	36		M 8×P1.25	25	27	26		10	38
KS-35×40				40					42
KS-40×30	40	M10×P1.5		30	29	26	10	59	
KS-50×40				40				36	94

Unit : mm

品番	D	M	ℓ	d	H	h	hl	(g)
KN-15	15	M 4×P0.7	6	11	11	2	0.3	4
KN-18	18	M 5×P0.8	5	13	12	3		5
KN-20	22	M 6×P1.0	6	15	14	4		8
KN-25	26		10	19	13			
KN-30	31	M 8×P1.25	10	24	18	6		20
KN-35	36		10	27	23	8		30
KN-40	40	M10×P1.5	13	29	26	10		38
KN-50-A	50		M12×P1.75	17	36	32		12
KN-50-B		20		80				

注意事項 使用温度 max110°C min-20°C