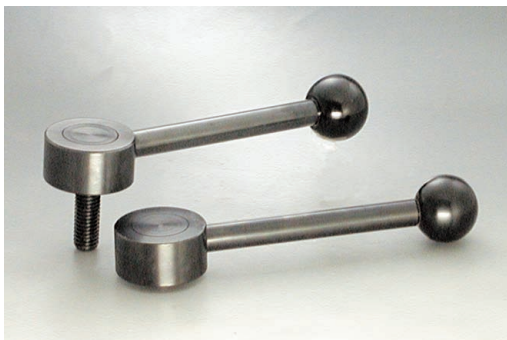


フラットテンションレバー FTR, FTF

Flat Tension Levers FTR,FTF

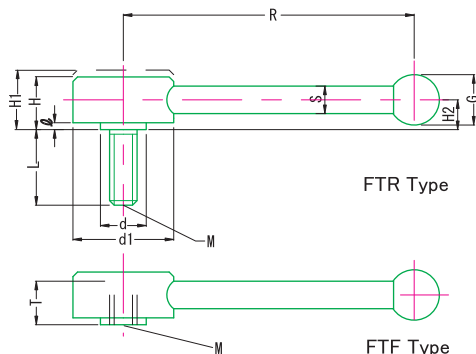
RoHS指令適合品

位置決め固定をする時に使用するレバーです。
レバーを上を持ち上げる事でレバー内側のセレーション（歯切り部）が外れ、レバーがフリーになりますので、常に操作しやすい位置へレバーを移動させることで、よりスムーズな締付け操作が可能になります。



FTR

FTF

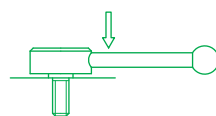
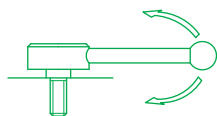
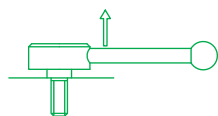


操作方法

① 歯止めがはずれるまでレバーを上持ち上げて下さい。（内蔵スプリングが圧縮されます。）
Lift the handle

② レバーを持ち上げた状態で、お望みの位置に回して下さい。
Turn the lifted handle

③ お望みの位置でレバーを放します。スプリングの力で戻り歯止め装置が再びロックされます。
The handle is released



- 材表
- 本体 body : 鋼材 S45C・黒色四三酸化鉄皮膜 Steel Black oxide finish
 - ボルト bolt : 鋼材 S45C・黒色四三酸化鉄皮膜 Steel Black oxide finish
 - シャフト shaft : 鋼材 SUM22・黒色四三酸化鉄皮膜 Steel Black oxide finish
 - パネ spring : 鋼線 SW-C Steel wire
 - 握り玉 ball grip : 黒色フェノール樹脂 Phenolic plastic Black

技術資料 P.264参照

Unit : mm

品番	品番	R	M	T	H	H1	H2	φ	d	d1	G	S	歯数
FTR- 8	FTF- 8	102	M 8×P1.25	16	19	23	13	2	16	33	25	10	24
FTR-10	FTF-10	131	M10×P1.5	19	22	26	14			41	30	12	
FTR-12	FTF-12		M12×P1.75										

品番	L	(g)	品番	L	(g)	品番	L	(g)	品番	(g)
FTR- 8	30	180	FTR-10	30	330	FTR-12	30	340	FTF- 8	160
	40	185		40	335		40	345	FTF-10	290
	50	190		50	340		50	350	FTF-12	290
60				345	60		355			

おねじの場合 $\frac{\text{FTR-10} \times 30}{\text{品番} \quad L}$

めねじの場合 $\frac{\text{FTF-12}}{\text{品番}}$