



平歯車

はずば歯車

内歯車

ラック

コピラック  
ピオン

マイタ

かさ歯車

ねじ歯車

ウォームギヤ

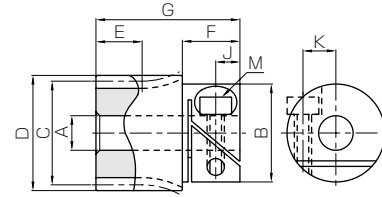
ギヤボックス

その他



共通仕様	
精度等級	JIS N8級 (JIS B 1702-1: 1998)* 旧 JIS 4級 (JIS B 1702: 1976)
歯形	並歯
圧力角	20°
材料	SUS303
熱処理	—
歯面硬度	(187HB以下)

\*歯車精度等級は締結前のものです。  
また、モジュール0.8以下の製品は、表記精度等級「相当品」です。



S3

カタログ記号	モジュール	歯数	形状	穴径	ボス径	基準円直径	歯先円直径	歯幅	ボス長さ	全長	六角穴付ねじ		
				AH7	B	C	D				E	F	G
SUSF0.5-16	m0.5	16	S3	4	14	8	9	7	8	22	M2.5	3.3	4.4
SUSF0.5-18		9				10							
SUSF0.5-20		10				11							
SUSF0.5-24		12				13							
SUSF0.5-25		12.5				13.5							
SUSF0.5-28		14				15							
SUSF0.5-30		S1	30	17	19	15	16	5	10	15	M3	4.5	5.7
SUSF0.5-32						16	17						
SUSF0.5-35						17.5	18.5						
SUSF0.5-36						18	19						
SUSF0.5-40						20	21						
SUSF0.5-45						22.5	23.5						
SUSF0.5-48	S1	48	19	24	24	25	5	10	15	M3	4.5	5.7	
SUSF0.5-50					25	26							
SUSF0.5-60					30	31							
SUSF0.5-64					32	33							
SUSF0.5-70					35	36							
SUSF0.5-80					40	41							
SUSF0.5-90	S1	90	24	24	45	46	5	14	19	M4	5.3	7.7	
SUSF0.5-100					50	51							
SUSF0.5-120	S1	120	19	24	60	61	5	14	19	M4	5.3	7.7	
SUSF1-14	m1	14	S3	6	17	14	16	8	10	25	M3	4.5	5.7
SUSF1-15		15				17							
SUSF1-16		16				18							
SUSF1-18		18				20							
SUSF1-20		20				22							
SUSF1-24		24				26							
SUSF1-25		S1	25	19	19	25	27	6	10	16	M3	4.5	6
SUSF1-28						28	30						
SUSF1-30						30	32						
SUSF1-32						32	34						
SUSF1-35						35	37						
SUSF1-36						36	38						
SUSF1-40	S1	40	24	24	40	42	6	14	20	M4	5.3	7.7	
SUSF1-45					45	47							
SUSF1-48					48	50							
SUSF1-50					50	52							
SUSF1-60					60	62							
SUSF1-64					64	66							
SUSF1-70	S1	70	24	24	70	72	6	14	20	M4	5.3	7.7	
SUSF1-80					80	82							
SUSF1-90					90	92							
SUSF1-100					100	102							

- 【製品特性上の注意】
- ①表記の許容トルクは任意の使用条件で計算した参考値です。詳細については25頁をご覧ください。
  - ②表記のバックラッシュは同一型番どうし理論値で組み立てたときの法線方向バックラッシュです。
  - ③Fロックギヤの軸への取付は摩擦締結方式です。軸の推奨公差は、g6、h6又はh7です。ご選定の際は滑り出しトルクもご検討ください。
  - ④シャフトに差し込まずねじを締めると締結部の溝が変形し、シャフトが入らなくなる場合があります。
  - ⑤歯部 (SUS303) とボス部 (SUS303) のはめ合い部に回り止めのピンを挿入しております。