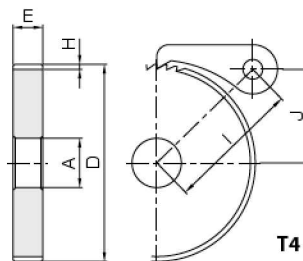




共通仕様	
歯溝の角度	60°
材 料	S45C
熱 処 理	歯面高周波焼入れ
歯面硬度	50 ~ 60HRC



平歯車
はすば歯車
内歯車
ラック
コンパニオン
マイタ
かさ歯車
ねじ歯車
ウォームギヤ
ギヤボックス
その他

■ラチェット(爪)の特長

- 回転方向を一方に制限するために用いられるシンプルな機構です。
- KHK ラチェット及びラチェット爪は、歯の部分に高周波焼入れしてありますので、耐久性に富んでいます。

カタログ記号	ピッチ	歯数	形状	穴径		ボス系	歯幅	ボス長さ	全長	歯の高さ	中心距離	組立高さ	許容トルク(N・m)		質量(kg)	価格(円)	
				A	B								曲げ強さ	曲げ強さ			
SRT2/3-50	2.09	50	T4	10			33.3				33.84	15.67	3.07	0.31	0.035	1,290	
SRT2/3-60		60		10		40			35.51	19	4.10	0.42	0.053	1,470			
SRT2/3-80		80		12	—	53.3	6	—	6	1	39.48	25.67	6.00	0.61	0.096	1,970	
SRT2/3-90		90		12		60			41.73	29	7.11	0.73	0.12	2,410			
SRT2/3-100		100		12		66.6			44.11	32.33	8.24	0.84	0.15	2,450			
SRT1-50	3.14	50		12		50					45.48	23.4	14.7	1.50	0.16	1,600	
SRT1-60		60		15		60				48.24	28.4	19.5	1.99	0.24	1,920		
SRT1-80		80		15	—	80	12	—	12	1.6	54.73	38.4	29.4	3.00	0.44	2,540	
SRT1-90		90		15		90			58.35	43.4	34.5	3.52	0.56	2,810			
SRT1-100		100		15		100			62.16	48.4	39.4	4.02	0.70	3,450			
SRT2-30	6.28	30		T4				60				61.23	26.9	29.0	2.96	0.28	1,980
SRT2-40		40				80			66.23	36.9	49.2	5.02	0.53	2,670			
SRT2-50		50			15	—	100	15	—	15	3.1	72.28	46.9	70.8	7.22	0.85	3,420
SRT2-60		60				120			79.14	56.9	94.3	9.61	1.24	4,270			
SRT3-30		30			15		90			76.32	40	92.6	9.44	0.86	3,400		
SRT3-40	9.42	40	20		—	120	20	—	20	5	85.15	55	158	16.1	1.58	4,770	
SRT3-50		50	20			150			95.52	70	229	23.3	2.54	6,800			
SRT4-30	12.57	30			120			95.74	52.6	226	23.0	1.89	6,510				
SRT4-40		40	20		—	160	25	—	25	7.4	108.03	72.6	385	39.3	3.53	9,450	
SRT4-50		50			200			122.37	92.6	559	57.0	5.66	13,850				

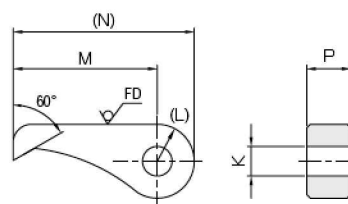
(製品特性上の注意) ①穴径は熱処理の影響で多少歪があります。表記の穴径でご使用の際はリーマ等で仕上げ加工してからご使用ください。

(追加工上の注意) ①歯面高周波焼入れのため、歯部及び歯底付近(2~3mm程度)の追加工はできません。

SRT-C
ラチェット爪



共通仕様	
歯の角度	60°
材 料	S45C
熱 処 理	爪部高周波焼入れ
爪部硬度	50 ~ 60HRC



* FD は鍛造仕上げ面です。

カタログ記号	形状	K	(L)	M	(N)	P	質量(kg)	価格(円)
SRT2/3-C	T5	5	(8)	30	(38)	6	0.020	1,180
SRT1-C		8	(10)	39	(49)	12	0.057	1,690
SRT2-C		10	(12.5)	55	(67.5)	15	0.13	1,840
SRT3-C		12	(15)	65	(80)	20	0.23	2,190
SRT4-C		13	(18)	80	(98)	25	0.38	3,000

(製品特性上の注意) ①ラチェット爪は逆回転防止用爪です。送り又は割出しには使用できません。

② SRT2/3-C は S45C 相当材を使用したロストワックス製品です。