



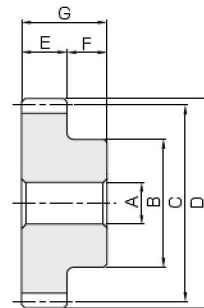
# ねじ歯車(スパイラルギヤ)



モジュール 1、1.5、2



共通仕様			
精度等級	JIS N9級 (JIS B 1702-1:1998) 旧 JIS 5級 (JIS B 1702:1976)		
歯車基準断面	歯直角		
歯形	並歯		
歯直角圧力角	20°		
ねじれ角	45°		
材料	S45C		
熱処理	—		
モジュール	<b>m1</b>	<b>m1.5</b>	<b>m2</b>
歯幅 (E)	10	15	20
ボス長さ (F)	10	10	15
全長 (G)	20	25	35
タップ位置 (J)	5	5	7.5



S1

\* Jシリーズは、表記精度等級[相当品]です。

カタログ記号	歯数	ねじれ方向	形状	穴径		基準円直径	歯先円直径	許容トルク(N・m)		許容トルク(kgf・m)	バックラッシュ (mm)	質量 (kg)	価格 (円)
				AH7	B			C	D				
SN1-13R SN1-13L	13	R L	S1	6	15	18.38	20.38	0.19	0.019	0.08~0.18	0.030	730	
SN1-15R SN1-15L	15	R L			18	21.21	23.21	0.29	0.029			0.043	750
SN1-20R SN1-20L	20	R L		8	25	28.28	30.28	0.66	0.068	0.080	950		
SN1-26R SN1-26L	26	R L		10	30	36.77	38.77	1.42	0.14	0.10~0.22	0.13	1,120	
SN1-30R SN1-30L	30	R L			35	42.43	44.43	2.14	0.22		0.17	1,220	
SN1.5-10R SN1.5-10L	10	R L		8	16	21.21	24.21	0.29	0.029	0.08~0.20	0.048	860	
SN1.5-13R SN1.5-13L	13	R L		10	23	27.58	30.58	0.62	0.063	0.10~0.22	0.088	920	
SN1.5-15R SN1.5-15L	15	R L			25	31.82	34.82	0.93	0.095		0.12	1,080	
SN1.5-20R SN1.5-20L	20	R L		12	30	42.43	45.43	2.14	0.22	0.12~0.26	0.20	1,320	
SN1.5-26R SN1.5-26L	26	R L			40	55.15	58.15	4.51	0.46		0.36	1,830	
SN1.5-30R SN1.5-30L	30	R L			45	63.64	66.64	6.75	0.69		0.48	2,100	
SN2-10R SN2-10L	10	R L		20	22	28.28	32.28	0.66	0.068	0.10~0.22	0.11	1,050	
SN2-13R SN2-13L	13	R L			30	36.77	40.77	1.42	0.14	0.12~0.26	0.22	1,320	
SN2-15R SN2-15L	15	R L			35	42.43	46.43	2.14	0.22		0.30	1,470	
SN2-20R SN2-20L	20	R L			45	56.57	60.57	4.84	0.49	0.53	2,100		
SN2-26R SN2-26L	26	R L			60	73.54	77.54	10.1	1.03	0.14~0.30	0.91	2,740	
SN2-30R SN2-30L	30	R L	65			84.85	88.85	15.0	1.53		1.19	3,370	

- (製品特性上の注意)
- ①ねじ歯車を同一材料で使用すると、磨耗やかじりが生じる可能性がありますので、別の材料との組合せをお勧め致します。
  - ②表記の許容トルクは任意の使用条件で計算した参考値です。詳細については 345 頁をご覧ください。
  - ③表記のバックラッシュは同一型番どうし理論値で組み立てたときの法線方向バックラッシュです。
  - ④食い違い軸(ねじ歯車)でご使用の場合は、同一方向ねじれ(右と右または左と左)の組合せで、平行軸(はずば歯車)でご使用の場合、異なるねじれ(右と左)の組み合わせになります。詳細は 344 頁をご覧ください。
  - ⑤穴径がφ4以下の穴径公差はH8となります。また、穴径φ5又はφ6で穴長さ(全長)が穴径の3倍以上もH8となります。

- (追加加工上の注意)
- ①製品を追加加工するときは 46 頁の「追加加工するときの注意」をご覧の上、安全面に注意して加工してください。当社でも「歯車工房」にて追加加工を承っております。
  - ②歯幅を狭くする加工は歯車精度や強度に影響を及ぼすため避けてください。

**\* 標準品のラインナップにない製品はオーダー品として短納期で承ります。詳しくは 14 頁をご覧ください。**