



DB 成形かさ歯車



モジュール 0.5 ~ 1



平歯車

はすば歯車

内歯車

ラック

CPラック & ピン

マイタ

かさ歯車

ねじ歯車

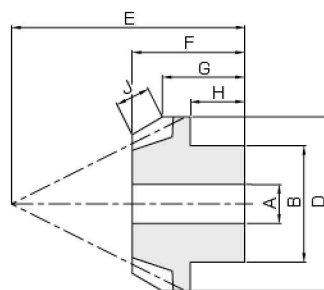
ウォームギヤ

ギヤボックス

その他



共通仕様	
精度等級	JIS B 1704:1978 6級
歯形	グリーンソン
圧力角	20°
材料	ジュラコン (M90-44)
熱処理	—
歯面硬度	(110 ~ 120HRR)



B1

カタログ記号	歯数比	モジュール	歯数	形状	穴径	ボス径	基準円直径	歯先円直径	組立距離	全長	歯先距離
					A	B		D		E	F
DB0.5-4020	2	m0.5	40	B9	4	12	20	20.29	12	8.33	7.29
DB0.5-2040			20	B1	3	8	10	11.2	16	8.46	6.3
DB0.8-4020		m0.8	40	B9	5	15	32	32.47	18	11.91	10.47
DB0.8-2040			20	B1	4	12	16	17.92	24	11.5	8.48
DB1-4020	m1	m1	40	B9	6	18	40	40.59	22	14.45	12.59
DB1-2040			20	B1	5	15	20	22.4	30	14.49	10.6

- 【製品特性上の注意】
- ①表記の許容トルクは任意の使用条件で計算した参考値です。詳細については 301 頁をご覧ください。
 - ②穴径公差は $-0.05 \sim -0.3$ になっておりますが、穴中央部は若干プラスしている場合があります。
 - ③各部寸法精度は別表の成形品の寸法許容差をご覧ください。

*標準品のラインナップにない製品はオーダー品として**短納期**で承ります。
詳しくは 14 頁をご覧ください。



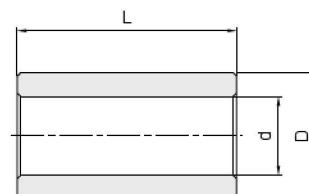
BB ブッシュ



Sintered Metal Bushings



成形かさ歯車を中間歯車（軸受メタル圧入）及び成形歯車の内径より小さい径でご使用の場合に下記の標準ブッシュを圧入してご使用ください。



T8

カタログ記号	内径	外径	長さ	価格 (円)	使用製品例
	$d^{+0.02}$	$D^{+0.01}$	$L_{-0.3}$		
BB30507	3	5	7	80	DB0.8
BB40612	4	6	12	95	DB1

材料：オイルレスメタル銅系

