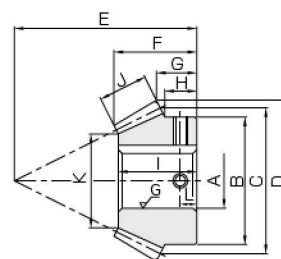




共通仕様	
精度等級	JIS B 1704:1978 4級
歯形	グリーンソン
圧力角	20°
ねじれ角	35°
材料	SCM415
熱処理	全面浸炭焼入れ
歯面硬度	55～60HRC



BK

カタログ記号	歯数比	モジュール	歯数	ねじれ方向	形状	穴径	ボス径	基準円直径	歯先円直径	組立距離	全長	歯先距離	ボス長さ	穴長さ	
						AH7	B	C	D	E	F	G	H	I	
MBSA2-3020R MBSB2-3020R MBSA2-2030L MBSB2-2030L	1.5	m2	30	R	B4	20 22	40	60	61.36	40	26.8	21.02	14	23	
		m2	20	L	BK	15 18	35	40	43.49	45	24.96	16.16	13.33	23	
MBSA2.5-3020R MBSB2.5-3020R MBSA2.5-2030L MBSB2.5-2030L		m2.5	30	R	B4	22 25	48	75	76.74	50	33.6	26.31	18	30	
		m2.5	20	L	BK	18 20	43	50	54.43	55	30.08	18.98	15.17	28	
MBSA3-3020R MBSB3-3020R MBSA3-2030L MBSB3-2030L		m3	30	R	B4	25 30	60	90	92.21	60	40.34	31.66	21	36	
		m3	20	L	BK	22 25	53	60	65.58	65	35.17	21.86	17.67	32.5	
MBSA4-3020R MBSB4-3020R MBSA4-2030L MBSB4-2030L		m4	30	R	B4	35 40	75	120	122.91	70	43.99	32.18	21	39	
		m4	20	L	BK	30 35	70	80	87.34	85	45.53	27.45	21.67	42	
MBSA5-3020R MBSA5-2030L MBSB5-2030L		m5	30	R	B7	80	—	150	—	70	35.53	23.8	—	31	
		m5	20	L	BK	35 40	87	100	109.2	105	55.05	33.07	25.67	51	
MBSA6-3020R MBSA6-2030L MBSB6-2030L		m6	30	R	B7	90	—	180	—	80	38.86	24.37	—	33	
		m6	20	L	BK	45 50	105	120	130.48	125	65.57	38.49	30	60	
MBSA2-4020R MBSB2-4020R MBSA2-2040L MBSB2-2040L		2	m2	40	R	B4	20 22	45	80	81.06	45	31.83	26.06	18	29
			m2	20	L	BK	15 18	35	40	44.2	55	28.16	16.05	13.75	27
MBSA2.5-4020R MBSB2.5-4020R MBSA2.5-2040L MBSB2.5-2040L			m2.5	40	R	B4	25 28	55	100	101.29	50	33.35	26.29	16	30
			m2.5	20	L	BK	20 22	43	50	55.12	65	31.01	16.28	13.25	29
MBSA3-4020R MBSB3-4020R MBSA3-2040L MBSB3-2040L	m3		40	R	B4	30 35	65	120	121.57	60	39.81	31.57	21	35	
	m3		20	L	BK	22 25	53	60	66.03	80	38.9	21.51	18.25	36.5	
MBSA4-4020R MBSA4-2040L MBSB4-2040L	m4		40	R	B7	80	—	160	—	60	32.08	22.53	—	28	
	m4		20	L	BK	30 35	70	80	88.46	100	45.38	22.12	17.5	43	
MBSA5-4020R MBSA5-2040L MBSB5-2040L	m5		40	R	B7	90	—	200	—	70	35.2	22.98	—	30	
	m5		20	L	BK	40 45	87	100	109.91	125	57.11	27.48	21.75	53.5	
MBSA6-4020R MBSA6-2040L MBSB6-2040L	m6		40	R	B7	110	—	240	—	80	37.89	23.62	—	32	
	m6		20	L	BK	50 55	105	120	132.04	150	67.8	33.01	26.25	64	

- (製品特性上の注意)
- ①表記の許容トルクは任意の使用条件で計算した参考値です。詳細については301頁をご覧ください。
 - ②表記の歯先円直径、全長、歯先距離は理論値であり、歯先部R面取りにより実際とは異なります。
 - ③軸方向力(スラスト)が発生します。詳細は302頁をご覧ください。
 - ④キーみぞ寸法はJIS B 1301の普通形(Js9)を採用しておりますが、熱処理の影響で多少歪があります。
 - ⑤ねじ穴のある製品(B7形状除く)には付属品として止めねじが付いております。