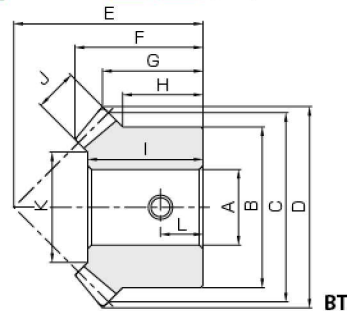




共通仕様	
精度等級	JIS B 1704:1978 4級
歯形	グリーンソン
圧力角	20°
ねじれ角	—
材料	S45C
熱処理	歯面高周波焼入れ
歯面硬度	50 ~ 60HRC



平歯車
はすば歯車
内歯車
ラック
コロン
ギヤ
マイタ
かさ歯車
ねじ歯車
ウォームギヤ
ギヤボックス
その他

カタログ記号	歯数比	モジュール	歯数	形状	穴径	ボス径	基準円直径	歯先円直径	組立距離	全長	歯先距離	ボス長さ	穴長さ		
					AH7	B	C	D	E	F	G	H	I		
SMA1-20 SMB1-20		m1	20	BT	8 10	16	20	21.41	20	13.95	10.71	8	12 12.07		
SMA1.5-20 SMB1.5-20		m1.5		BT BK	10 12	26	30	32.12	30	21.24	16.06	13	19		
SMA2-20 SMB2-20		m2		BK		14 15	34	40	42.83	37	24.89	18.41	14	22	
SMA2.5-20 SMB2.5-20		m2.5				18 20	42	50	53.54	48	32.54	24.77	19	29	
SMA3-20 SMB3-20 SMC3-20		m3				22 25 20	50	60	64.24	58	39.84	30.12	23	35	
SMA3.5-20 SMB3.5-20		m3.5				28 30	60	70	74.95	65	44.13	32.47	25	40	
SMA4-20 SMB4-20 SMC4-20		m4				30 32 25	64	80	85.65	75	50.78	37.83	27	45	
SMA5-20 SMB5-20 SMC5-20		m5				40 30 35	80	100	107.07	90	60.38	43.54	30	54	
SMA6-20 SMB6-20 SMC6-20		m6				45 50 40	100	120	128.48	104	67.67	48.24	34	60	
SMA8-20		m8				60	130	160	171.31	125	73.33	50.66	30	62	
SMA1-25	1	m1			25	BT	10	20	25	26.41	23	15.16	11.21	8	14
SMA1.5-25		m1.5					12	30	37.5	39.62	34	22.25	16.31	11.5	19
SMA2-25 SMB2-25		m2				18 15	40	50	52.83	40	24.33	16.41	10	20	
SMA2.5-25 SMB2.5-25		m2.5				20 18	50	62.5	66.04	50	30.41	20.52	12.5	26	
SMA3-25 SMB3-25		m3				30 25	60	75	79.24	60	37.81	24.62	15	32	
SMA3.5-25 SMB3.5-25		m3.5				32 28	70	87.5	92.45	70	43.23	28.72	17.5	37	
SMA4-25 SMB4-25		m4		35 30		80	100	105.66	80	49.32	32.83	20	43		
SMA5-25		m5		50		100	125	132.07	100	60.82	41.04	25	50		
SMA6-25		m6		55		120	150	158.48	120	72.32	49.24	30	61		
SMA1-30		30	m1	30		BK	12	24	30	31.41	28	17.71	13.71	10	16
SMA1.5-30	m1.5		15		36		45	47.12	43	28.24	21.56	16	25		
SMA2-30 SMB2-30	m2		20 15		45		60	62.83	50	29.42	21.41	12.5	25		
SMA2.5-30 SMB2.5-30	m2.5		25 20		60		75	78.54	62	36.28	26.27	17	32		
SMA3-30 SMB3-30	m3		32 25		70		90	94.24	75	45.47	32.12	20	40		
SMA3.5-30 SMB3.5-30	m3.5		35 30		90		105	109.95	85	49.66	34.97	25	45		
SMA4-30 SMB4-30	m4		40 30		100		120	125.66	95	54.52	37.83	25	50		
SMA5-30	m5		55		130		150	157.07	120	68.56	48.54	35	62		

- (製品特性上の注意) ①キー溝は JIS B 1301 の普通形 (Js9) を採用しており、ねじ穴のある製品には付属品として止めねじが付いております。
 ②表記の許容トルクは任意の使用条件で計算した参考値です。詳細については 271 頁をご覧ください。
 ③表記の歯先円直径、全長、歯先距離は理論値であり、歯先部 R 面取りにより実際とは異なります。
 ④※印のキーみぞ寸法は JIS 規格の寸法と異なります。