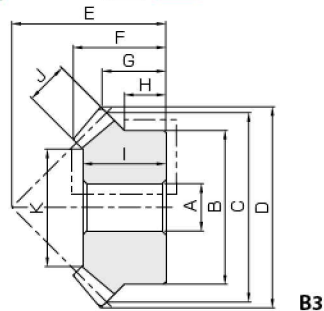




共通仕様	
精度等級	JIS B 1704:1978 4級
歯形	グリーンソン
圧力角	20°
ねじれ角	35°
材料	SCM415
熱処理	浸炭焼入れ
歯面硬度	55 ~ 60HRC



B3

カタログ記号	歯数比	モジュール	歯数	ねじれ方向	形状	穴径	ボス径	基準円直径	歯先円直径	組立距離	全長	歯先距離		
						AH7	B	C	D	E	F	G		
MMS2-20R MMS2-20L		m2	20	R L	B3	12	34	40	42.31	35	22.14	16.15		
MMS2.5-20R MMS2.5-20L		m2.5		R L		15	42	50	53.2	45	28.63	21.6		
MMS3-20R MMS3-20L		m3		R L		16	52	60	63.99	50	30.78	21.99		
MMS4-20R MMS4-20L		m4		R L		20	65	80	84.99	65	39.13	27.5		
MMS5-20R MMS5-20L		m5		R L		25	85	100	106.25	75	42.99	28.13		
MMS2-25R MMS2-25L	1	m2	25	R L		12	45	50	52.4	40	24.19	16.2		
MMS2.5-25R MMS2.5-25L				m2.5		R L	16	55	62.5	65.54	50	30.24	20.27	
MMS3-25R MMS3-25L				m3		R L	20	65	75	78.77	60	37.57	24.39	
MMS4-25R MMS4-25L				m4		R L	25	85	100	104.7	80	49.14	32.35	
MMS5-25R MMS5-25L				m5		R L	28	100	125	130.86	100	60.59	40.43	
MMS2-30R MMS2-30L				m2		30	R L	12	45	60	62.42	50	29.27	21.21
MMS2.5-30R MMS2.5-30L				m2.5			R L	16	60	75	78.04	62	36.08	26.02
MMS3-30R MMS3-30L				m3			R L	20	70	90	93.61	75	45.25	31.8
MMS4-30R MMS4-30L				m4			R L	28	100	120	124.71	95	54.28	37.35
MMS5-30R MMS5-30L				m5			R L	28	130	150	155.9	120	68.2	47.95

- 【製品特性上の注意】
- ①同一のモジュール、同一歯数の右ねじれと左ねじれの組み合わせでご利用ください。
 - ②表記の許容トルクは任意の使用条件で計算した参考値です。詳細については271頁をご覧ください。
 - ③表記の歯先円直径、全長、歯先距離は理論値であり、歯先部R面取りにより実際とは異なります。
 - ④軸方向力(スラスト)が発生します。詳細は272頁をご覧ください。

*標準品のラインナップにない製品はオーダー品として**短納期**で承ります。
詳しくは14頁をご覧ください。

平歯車

はすば歯車

内歯車

ラック

コマラック
ピオン

マイタ

かさ歯車

ねじ歯車

ウォームギヤ

ギヤボックス

その他