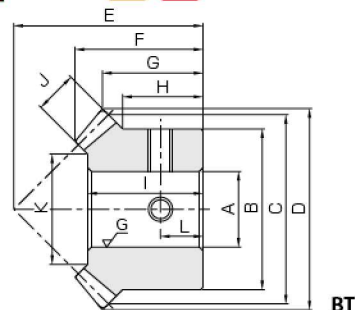




共通仕様	
精度等級	JIS B 1704:1978 4級
歯形	グリーンソン
圧力角	20°
ねじれ角	35°
材料	SCM415
熱処理	全面浸炭焼入れ
歯面硬度	55~60HRC



平歯車
はすば歯車
内歯車
ラック
コマック
&
ピオン
マイタ
かさ歯車
ねじ歯車
ウォームギヤ
ギヤボックス
その他

カタログ記号	歯数比	モジュール	歯数	ねじれ方向	形状	穴径		ボス径	基準円直径	歯先円直径	組立距離	全長	歯先距離	ボス長さ	穴長さ
						AH7	B								
MMSA1-20R MMSB1-20R MMSA1-20L MMSB1-20L	1	m1	20	R	BT	8	17	20	21.29	20	13.53	10.64	8.5	12.2	
L				10											
MMSA1.5-20R MMSB1.5-20R MMSA1.5-20L MMSB1.5-20L		m1.5		R	BT BK	10	25	30	31.9	28	18.48	13.95	10.5	16.5	
L				12											
MMSA2-20R MMSB2-20R MMSA2-20L MMSB2-20L		m2		R	BT BK	14	35	40	42.52	35	22.09	16.26	12.5	20	
L				16											
MMSA2.5-20R MMSB2.5-20R MMSA2.5-20L MMSB2.5-20L		m2.5		R	BK	18	42	50	53.2	45	28.63	21.6	16	26	
L				20											
MMSA3-20R MMSB3-20R MMSA3-20L MMSB3-20L		m3		R	BK	20	52	60	63.99	50	30.78	21.99	16	27	
L				22											
MMSA3.5-20R MMSB3.5-20R MMSA3.5-20L MMSB3.5-20L		m3.5		R	BK	25	50	70	74.53	55	32.45	22.26	14	29	
L				28											
MMSA4-20R MMSB4-20R MMSA4-20L MMSB4-20L		m4		R	B4	28	55	80	84.99	65	39.13	27.5	17	35	
L				30											
MMSA5-20R MMSB5-20R MMSA5-20L MMSB5-20L		m5		R	B4	30	70	100	106.25	75	42.99	28.13	17	38	
L				35											
MMSA6-20R MMSB6-20R MMSA6-20L MMSB6-20L		m6		R	B4	40	80	120	127.59	90	51.13	33.8	20	45	
L				45											
MMSA8-20R MMSA8-20L		m8		R	B7	80	—	160	—	100	45	29.16	—	40	
L				80											
MMSA10-20R MMSA10-20L	m10	R	B7	100	—	200	—	125	58	36.48	—	50			
L		100													

- 【製品特性上の注意】
- ①同一のモジュール、同一歯数の右ねじれと左ねじれの組み合わせでご使用ください。
 - ②表記の許容トルクは任意の使用条件で計算した参考値です。詳細については271頁をご覧ください。
 - ③表記の歯先円直径、全長、歯先距離は理論値であり、歯先部R面取りにより実際とは異なります。
 - ④軸方向力（スラスト）が発生します。詳細は272頁をご覧ください。
 - ⑤キーマズ寸法はJIS B 1301の普通形（Js9）を採用しておりますが、熱処理の影響で多少歪があります。
 - ⑥ねじ穴のある製品（B7形状除く）には付属品として止めねじが付いております。