



SROCP CP丸ラック



円ピッチ 2.5、5、10

CP Round Racks

平歯車

はすば歯車

内歯車

ラック

コンベヤ
ユニット

マイタ

かさ歯車

ねじ歯車

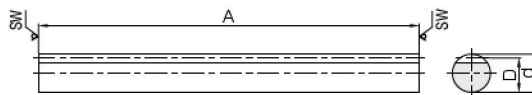
ウォームギヤ

ギヤボックス

その他



共通仕様	
精度等級	KHK R 001 4級
歯形	並歯
圧力角	20°
材料	S45C
熱処理	—
歯面硬度	(95HRB以下)



* SW はのこ引き仕上げ面です。

R2

カタログ記号	ピッチ mm (モジュール)	有効歯数	形状	全長		かみ合い高さ D	許容伝達力(N)		許容伝達力(kgf)		質量 (kg)	価格 (円)
				A	外径 d _{hg}		曲げ強さ	歯面強さ	曲げ強さ	歯面強さ		
SROCP2.5-500	CP2.5 (0.7958)	200	R2	505	10	9.2	474	91.8	48.3	9.36	0.30	5,900
SROCP5-500	CP5 (1.5915)	99		505	15	13.41	1650	324	169	33.1	0.65	6,200
SROCP10-1000	CP10 (3.1831)	99		1010	30	26.82	6610	1300	674	132	5.16	21,600

〔製品特性上の注意〕 ①表記の許容伝達力は任意の使用条件で計算した参考値です。詳細については245頁をご覧ください。
②ラックのバックラッシは、使用する相手ピニオンによって異なるため、203頁に掲載した「ラック単体のバックラッシ(歯厚減少量)」及び相手ピニオンのバックラッシから算出してください。

〔追加工上の注意〕 ①製品を追加工するときは246頁の「追加工するときの注意」をご覧の上、安全面に注意して加工してください。当社でも「歯車工房」にて追加工を承っております。
②丸ラックの歯面焼入れは、ねじれや歪みが発生しやすく、歪取り(プレス加工)が困難なため避けてください。



FRCP CP金属フレキラック

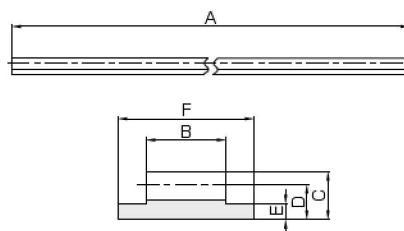


円ピッチ 5

CP Metal Flexible Racks



共通仕様	
精度等級	KHK R 001 8級
歯形	並歯
圧力角	20°
材料	SS400
熱処理	—
歯面硬度	(187HB以下)



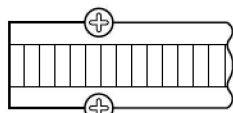
R3

カタログ記号	ピッチ mm (モジュール)	形状	全長		高さ C	かみ合い高さ D	台座厚 E	台座幅 F	許容伝達力(N)		許容伝達力(kgf)		質量 (kg)	価格 (円)	
			A	歯幅 B					曲げ強さ	歯面強さ	曲げ強さ	歯面強さ			
FRCP5-2000	CP5 (1.5915)	R3	2000	10	6	4.41	2	17	801	81.7	0.91	1.37	18,400		
FRCP5-3000			3000											1.83	34,400
FRCP5-4000			4000												

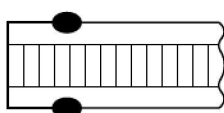
〔製品特性上の注意〕 ①表記の許容伝達力は任意の使用条件で計算した参考値です。詳細については245頁をご覧ください。
②フレキラックを円弧で使用する場合、ピッチ誤差及び歯形誤差が大きくなり正常なかみ合いをしません。中心距離を調整して、問題なく回るか確認してご使用ください。
③位置決め精度を必要とするところには使用できません。

FRCP 金属フレキラックの取り付け例

サラねじ止め



スポット溶接止め



(フレキラックを上から見た図です)