

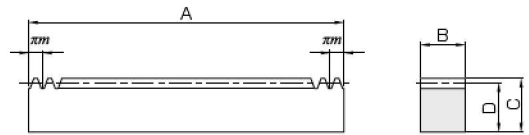


白いラック新登場!



共通仕様	
精度等級	KHK R001 5級*
歯形	並歯
圧力角	20°
材料	ポリアセタール
熱処理	—
歯面硬度	(115 ~ 120HRR)

\* Jシリーズは、表記精度等級「相当品」です。



RF

\* MC ナイロンより吸水が少なく寸法変化が小さいプラスチックラックです。

カタログ記号	モジュール	歯数	形状	全長	歯幅	高さ	かみ合い高さ	許容伝達力(N)	許容伝達力(kgf)	質量(kg)	価格(円)
				A	B	C	D	曲げ強さ	曲げ強さ		
DRF1-500	m1	159	RF	499.51	10	12	11	80.7	8.23	0.077	6,100
DRF1.5-500	m1.5	106		499.51	15	20	18.5	182	18.5	0.20	7,000
DRF1.5-1000		212		999.03	1005.31	20	25	23	323	32.9	0.39
DRF2-500	m2	80		502.65	20	25	23	323	32.9	0.33	8,600
DRF2-1000		160		1005.31	25	30	27.5	504	51.4	0.65	15,600
DRF2.5-500	m2.5	64		502.65	25	30	27.5	504	51.4	0.49	10,400
DRF2.5-1000		128	1005.31	30	35	32	726	74.1	0.98	20,100	
DRF3-500	m3	53	499.51	30	35	32	726	74.1	0.68	12,500	
DRF3-1000		106	999.03	30	35	32	726	74.1	1.35	24,000	

カタログ記号	モジュール	歯数	形状	全長	歯幅	高さ	かみ合い高さ	取付穴位置寸法				
				A	B	C	D	E	F	G	穴数	使用ねじ
●DRFK1-500J	m1	159	RA	499.51	10	12	11	5	24.76	150	4	M4
●DRFD1.5-500J	m1.5	106	RD	499.51	15	20	18.5	8	24.76	150	4	M5
●DRFD1.5-1000J		212		999.03	1005.31	20	25	23	10	24.76	150	4
●DRFD2-500J	m2	80		502.65	20	25	23	10	26.33	150	4	M6
●DRFD2-1000J		160		1005.31	25	30	27.5	12	26.33	150	4	M6
●DRFD2.5-500J	m2.5	64		502.65	25	30	27.5	12	26.33	150	4	M8
●DRFD2.5-1000J		128		1005.31	30	35	32	14	26.33	150	4	M8
●DRFD3-500J	m3	53	499.51	30	35	32	14	24.76	150	4	M10	
●DRFD3-1000J		106	999.03	30	35	32	14	49.51	180	6	M10	

- 〔製品特性上の注意〕
- ①表記の許容伝達力は任意の使用条件で計算した参考値です。詳細については201頁をご覧ください。
  - ②ラックのバックラッシは、使用する相手ピニオンによって異なるため、203頁に掲載した「ラック単体のバックラッシ（歯厚減少量）」及び相手ピニオンのバックラッシから算出してください。
  - ③本製品を食品機械に使用する場合、煮沸消毒は必要ありません。  
POM樹脂はアメリカの食品医薬品局（FDA）における食品衛生法に適合しており、煮沸や蒸気を当ててしまうと組織が壊れてしまいますのでご注意ください。
- 〔追加工上の注意〕
- ①製品を追加工するときは204頁の「追加工するときの注意」をご覧の上、安全面に注意して加工してください。当社でも「歯車工房」にて追加工を承っております。
  - ②プラスチックラックは、温度や湿度の影響を受けやすい製品です。加工中と加工後の寸法に変化がありますのでご注意ください。  
ラックを何本かつなぎ合わせて使用するときの取り付け穴加工は、取付部との同時加工をお勧めします。
- 〔Jシリーズの注意〕
- ①受注生産品のため、受注後**実働2日以内（受注日除く）**でメーカー出荷となります。
  - ②**対応数は1～20個**です。20個を超える場合は、別途お見積りとさせていただきます。