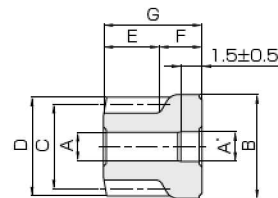




共通仕様	
精度等級	JIS N8級 (JIS B 1702-1:1998)* 旧 JIS 4級 (JIS B 1702:1976)
歯形	並歯
圧力角	20°
材料	SMF5040 (S45C 相当)
熱処理	—
歯面硬度	(70 ~ 95HRB)

*モジュール0.8以下の製品は、表記精度等級「相当品」です。



S3

カタログ記号	モジュール	歯数	形状	穴径 1	穴径 2	ボス径	基準円直径	歯先円直径	歯幅	ボス長さ	全長	ウェブ厚
				A -0.025	A' ± 0.1	B	C	D	E	F	G	H
LS0.5-12	m0.5	12	S3	2	2.1	7.4	6	7	4	3	7	—
LS0.5-16		16	S3	2	2.1	9.4	8	9	4	3	7	
LS0.5-20		20	S3	3	3.1	11.4	10	11	4	4	8	
LS0.5-30		30	S1	3	3.1	9	15	16	3	4	7	
LS0.5-50	m0.5	50	S9	4	4.1	12	25	26	3	5	8	1.5
LS0.5-60		60					30	31				
LS0.5-70		70					35	36				
LS0.5-80		80					40	41				
LS0.8-12	m0.8	12	S3	3	3.1	11.6	9.6	11.2	5	4	9	—
LS0.8-16		16	S1	3	3.1	8	12.8	14.4	4	4	8	
LS0.8-20		20	S1	3	3.1	9	16	17.6	4	4	8	
LS0.8-30		30	S1	4	4.1	12	24	25.6	4	5	9	
LS0.8-50		50	S9	4	4.1	12	40	41.6	4	5	9	

- (製品特性上の注意) ①焼結の特性上(多孔質)、潤滑性が保持されますが、本製品は含油処理を行っていません。
 ②表記の許容トルクは任意の使用条件で計算した参考値です。詳細については45頁をご覧ください。
 ③表記のバックラッシュは同一型番どうし理論値で組み立てたときの法線方向バックラッシュです。
 ④穴径はマイナス公差で仕上がっているの、軸に打ち込んでそのままご使用頂けます。

■ LS 焼結平歯車の特長

1. 機械加工費及び加工ロス(材料費)を可能な限り低減した歯車です。
2. 焼結品で JIS N8 級と高精度です。精度維持等に対する信頼性も高い歯車です。
3. 焼結の特性上(多孔質)、潤滑性が保持されます。

平歯車

はすば歯車

内歯車

ラック

コピラック & ヒオン

マイタ

かさ歯車

ねじ歯車

ウォームギヤ

ギヤボックス

その他