



# KWG 軸付歯研ウォーム

モジュール 2、2.5



平歯車

はすば歯車

内歯車

ラック

コマギヤ  
&  
ピニオン

マイタ

かさ歯車

ねじ歯車

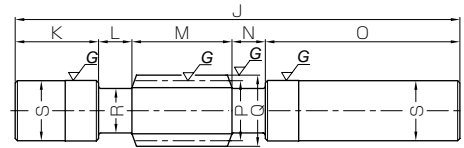
ウォームギヤ

ギヤボックス

その他



共通仕様	
精度等級	KHK W 001 2級
歯車基準断面	軸方向
歯形	並歯
歯直角圧力角	20°
材料	SCM440
熱処理	調質、歯面高周波焼入れ
歯面硬度	50~60HRC



W6

カタログ記号	軸方向 モジュール	条数	進み角	ねじれ方向	形状	全長	軸長さ(左)	ネック長さ(左)	歯幅	ネック長さ(右)	軸長さ(右)	基準円直径
						J	K	L	M	N	O	P
KWG2-R1	m2	1	5°12'	R	W6	200	35	25	40	25	75	22
KWG2-R2		2	10°18'	R	W6	200	35	25	40	25	75	22
KWG2.5-R1	m2.5	1	4°46'	R	W6	250	50	27	46	27	100	30
KWG2.5-R2		2	9°28'	R	W6	250	50	27	46	27	100	30

〔製品特性上の注意〕 ①軸方向力(スラスト)が発生します。詳細は512頁をご覧ください。

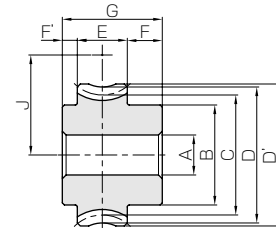


# AGF ウォームホイール

モジュール 2、2.5



共通仕様	
精度等級	KHK W 002 2級
歯車基準断面	軸直角
歯形	並歯
歯直角圧力角	20°
材料	CAC702(旧JIS表示A&BC2)*
熱処理	—
歯面硬度	—



\* H8、H9形状のボス部材料はFC200です。

H6

カタログ記号	減速比	軸直角 モジュール	歯数	相手 条数	転位係数	ねじれ角	ねじれ 方向	形状	穴径	ボス径	基準円直径	のど径	歯先円直径	歯幅	ボス長さ(右)	ボス長さ(左)
									A <sub>H7</sub>	B	C	D	D'	E	F	F'
AGF2-20R1	20	m2	20	1	-0.5	5°12'	R	H6	12	32	40	42	44	18	12	5
AGF2-20R2	10		20	2	-0.5	10°18'	R	H6	12	32	40	42	44	18	12	5
AGF2-25R1	25		25	1	-0.5	5°12'	R	H6	12	35	50	52	54	18	12	5
AGF2-30R1	30		30	1	-0.5	5°12'	R	H6	12	38	60	62	64	18	12	5
AGF2-30R2	15		30	2	-0.5	10°18'	R	H6	12	38	60	62	64	18	12	5
AGF2-36R1	36		36	1	0	5°12'	R	H6	12	40	72	76	78	18	12	5
AGF2-40R1	40	40	1	-0.5	5°12'	R	H8	12	45	80	82	84	18	12	5	
AGF2-48R1	48	48	1	+0.5	5°12'	R	H9	12	50	96	102	104	18	12	5	
AGF2-50R1	50	50	1	-0.5	5°12'	R	H9	12	50	100	102	104	18	12	5	
AGF2-60R1	60	60	1	-0.5	5°12'	R	H9	12	50	120	122	124	18	12	5	
AGF2.5-20R1	20	m2.5	20	1	0	4°46'	R	H6	12	35	50	55	57.5	20	15	5
AGF2.5-20R2	10		20	2	0	9°28'	R	H6	12	35	50	55	57.5	20	15	5
AGF2.5-25R1	25		25	1	0	4°46'	R	H6	12	40	62.5	67.5	70	20	15	5
AGF2.5-30R1	30		30	1	0	4°46'	R	H6	12	40	75	80	82.5	20	15	5
AGF2.5-30R2	15		30	2	0	9°28'	R	H6	12	40	75	80	82.5	20	15	5
AGF2.5-36R1	36		36	1	0	4°46'	R	H8	12	45	90	95	97.5	20	15	5
AGF2.5-40R1	40	40	1	0	4°46'	R	H9	12	45	100	105	107.5	20	15	5	
AGF2.5-48R1	48	48	1	0	4°46'	R	H9	12	50	120	125	127.5	20	15	5	
AGF2.5-50R1	50	50	1	0	4°46'	R	H9	12	55	125	130	132.5	20	15	5	
AGF2.5-60R1	60	60	1	0	4°46'	R	H9	12	60	150	155	157.5	20	15	5	

〔製品特性上の注意〕 ①表記の許容トルクは任意の使用条件で計算した参考値です。詳細については510頁をご覧ください。

② 鑄込み部に若干隙間のある製品がありますが、締結強度には影響ありません。