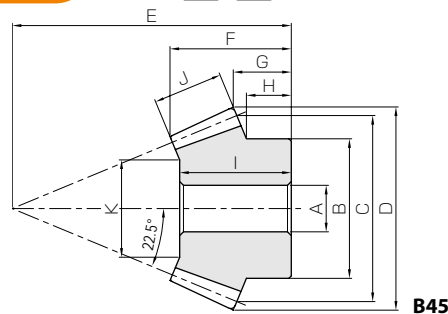




共通仕様	
精度等級	JIS B 1704:1978 3級
歯形	グリーンソン
圧力角	20°
材料	S45C
熱処理	—
歯面硬度	(194HB以下)



軸角 45°

カタログ記号	歯数比	モジュール	歯数	軸角	形状	穴径	ボス径	基準円直径	歯先円直径	組立距離	全長	歯先距離
						A <sub>H7</sub>	B	C	D	E	F	G
<b>SAM1.5-20045</b>	1	<b>m1.5</b>	20	45°	B45	8	25	30	32.77	45	19.33	9.36
<b>SAM2-20045</b>		<b>m2</b>	20	45°	B45	10	30	40	43.69	60	26.08	12.48
<b>SAM2.5-20045</b>		<b>m2.5</b>	20	45°	B45	12	40	50	54.62	75	31.92	15.6
<b>SAM3-20045</b>		<b>m3</b>	20	45°	B45	14	50	60	65.54	90	38.66	18.72
<b>SAM1.5-20060</b>	1	<b>m1.5</b>	20	60°	B60	8	25	30	32.59	40	22.3	14.77
<b>SAM2-20060</b>		<b>m2</b>	20	60°	B60	12	32	40	43.46	50	26.39	16.36
<b>SAM2.5-20060</b>		<b>m2.5</b>	20	60°	B60	14	40	50	54.33	60	30.49	17.94
<b>SAM3-20060</b>		<b>m3</b>	20	60°	B60	16	50	60	65.19	70	34.59	19.54
<b>SAM1.5-20120</b>	1	<b>m1.5</b>	20	120°	B120	8	26	30	31.5	26	20.69	18.64
<b>SAM2-20120</b>		<b>m2</b>	20	120°	B120	12	34	40	42	34	26.86	24.18
<b>SAM2.5-20120</b>		<b>m2.5</b>	20	120°	B120	14	42	50	52.5	42	33.22	29.73
<b>SAM3-20120</b>		<b>m3</b>	20	120°	B120	16	50	60	63	50	39.39	35.28

- 〔製品特性上の注意〕
- ①表記の許容トルクは任意の使用条件で計算した参考値です。詳細については421頁をご覧ください。
  - ②表記の歯先円直径、全長、歯先距離は理論値であり、歯先部R面取りにより実際とは異なります。
  - ③各製品の軸角は同じ製品どうしをセットしたときの角度です。違う製品とセットして軸角を変えることはできません。



軸角 60°



軸角 120°

\*標準品のラインナップにない製品もオーダー品として**短納期**で承ります。  
詳しくは12頁をご覧ください。

平歯車

はすば歯車

内歯車

ラック

コマギヤ  
ピニオン

マイタ

かさ歯車

ねじ歯車

ウォームギヤ

ギヤボックス

その他