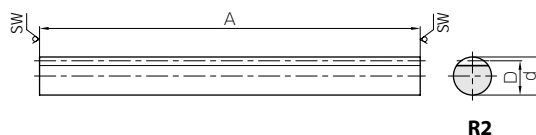




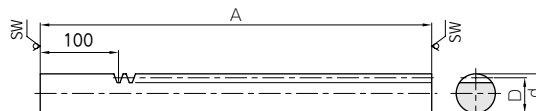
Round Racks



共通仕様	
精度等級	KHK R 001 4級
歯形	並歯
圧力角	20°
材料	S45C
熱処理	—
歯面硬度	(95HRB以下)



R2



R7

\* SW はこの引き上げ面です。

カタログ記号	モジュール	有効歯数	形状	全長			許容伝達力(N)		許容伝達力(kgf)		質量(kg)	価格(円)
				A	外径 dh9	かみ合い高さ D	曲げ強さ	歯面強さ	曲げ強さ	歯面強さ		
SRO1-500	m1	159	R2	505	10	9	800	121	81.6	12.3	0.29	5,400
SRO1.5-500	m1.5	105	R2	505	15	13.5	1800	288	184	29.3	0.65	5,600
SRO2-500	m2	79	R2	505	20	18	3200	530	326	54.0	1.16	6,700
SRO2-1000		159		1010								
SRO2.5-500	m2.5	63	R2	505	25	22.5	5000	848	510	86.5	1.81	8,900
SRO2.5-1000		127		1010								
SRO3-500	m3	52	R2	505	30	27	7200	1240	735	127	2.60	10,800
SRO3-1000		105		1010								
SRO4-500	m4	39	R2	505	40	36	12800	2270	1310	232	4.62	14,900
SRO4-1000		79		1010								
SRO5-1000	m5	63	R2	1010	50	45	20000	3620	2040	369	14.4	39,000
SRO6-1000	m6	52	R2	1010	60	54	28800	5290	2940	539	20.8	55,900

カタログ記号	モジュール	有効歯数	形状	全長			許容伝達力(N)		許容伝達力(kgf)		質量(kg)	価格(円)
				A	外径 dh9	かみ合い高さ D	曲げ強さ	歯面強さ	曲げ強さ	歯面強さ		
SROS1-500	m1	128	R7	505	10	9	800	121	81.6	12.3	0.29	5,600
SROS1.5-500	m1.5	85	R7	505	15	13.5	1800	288	184	29.3	0.66	5,900
SROS2-500	m2	64	R7	505	20	18	3200	530	326	54.0	1.17	7,100
SROS2.5-500	m2.5	51	R7	505	25	22.5	5000	848	510	86.5	1.83	8,900
SROS3-500	m3	42	R7	505	30	27	7200	1240	735	127	2.64	10,900

- (製品特性上の注意) ①表記の許容伝達力は任意の使用条件で計算した参考値です。詳細については373頁をご覧ください。  
 ②ラックのバックラッシは、使用する相手ピニオンによって異なるため、375頁に掲載した「ラック単体のバックラッシ(歯厚減少量)」及び相手ピニオンのバックラッシから算出してください。  
 ③SRO6-1000のd寸法(外径)公差はh10ですので、ご注意ください。
- (追加工上の注意) ①製品を追加工するときは376頁の「追加工するときの注意」をご覧の上、安全面に注意して加工してください。当社でも「歯車工房」にて追加工を承っております。  
 ②丸ラックの歯面焼入れは、ねじれや歪みが発生しやすく、歪取り(プレス加工)が困難なため避けてください。

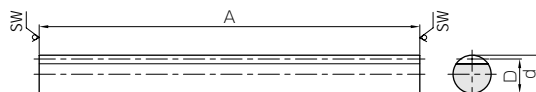
SURO  
ステンレス丸ラック



Stainless Steel Round Racks



共通仕様	
精度等級	KHK R 001 5級
歯形	並歯
圧力角	20°
材料	SUS303
熱処理	—
歯面硬度	(187HB以下)



R2

\* SW はこの引き上げ面です。

カタログ記号 <small>青字のカタログ記号は新製品です</small>	モジュール	有効歯数	形状	全長			許容伝達力(N)		許容伝達力(kgf)		質量(kg)	価格(円)
				A	外径 dh9	かみ合い高さ D	曲げ強さ	歯面強さ	曲げ強さ	歯面強さ		
SURO1-500	m1	159	R2	505	10	9	382	67.9	39.0	6.93	0.29	9,900
SURO1.5-500	m1.5	105	R2	505	15	13.5	859	162	87.6	16.5	0.65	11,100
SURO2-500	m2	79	R2	505	20	18	1530	298	156	30.4	1.15	13,800
SURO2-1000		159		1010								
SURO2.5-500	m2.5	63	R2	505	25	22.5	2390	477	243	48.7	1.79	18,000
SURO2.5-1000		127		1010								
SURO3-500	m3	52	R2	505	30	27	3440	700	351	71.4	2.58	23,500
SURO3-1000		105		1010								

- (製品特性上の注意) ①表記の許容伝達力は任意の使用条件で計算した参考値です。詳細については373頁をご覧ください。  
 ②ラックのバックラッシは、使用する相手ピニオンによって異なるため、375頁に掲載した「ラック単体のバックラッシ(歯厚減少量)」及び相手ピニオンのバックラッシから算出してください。
- (追加工上の注意) ①製品を追加工するときは376頁の「追加工するときの注意」をご覧の上、安全面に注意して加工してください。当社でも「歯車工房」にて追加工を承っております。

平歯車

はすば歯車

内歯車

ラック

コラムピニオン

マイタ

かさ歯車

ねじ歯車

ウォームギヤ

ギヤボックス

その他