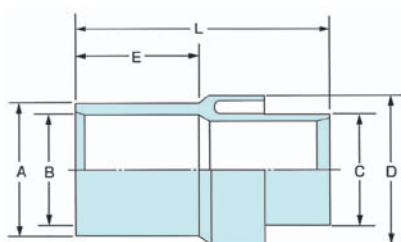
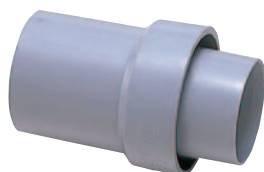


VSカフス

材質：軟質PVC(グレー)

単位：mm



| 型番 | 呼称 | A | B | C | D | E | L |
|------------|------|-------|-------|-------|-------|-----|-----|
| CFS-VS-025 | φ25 | 30.0 | 25.0 | 25.0 | 36.5 | 27 | 55 |
| CFS-VS-032 | φ32 | 37.5 | 32.0 | 31.7 | 45.0 | 35 | 72 |
| CFS-VS-038 | φ38 | 44.0 | 38.0 | 38.0 | 55.5 | 39 | 84 |
| CFS-VS-050 | φ50 | 59.8 | 50.8 | 50.6 | 69.8 | 53 | 109 |
| CFS-VS-065 | φ65 | 73.5 | 63.5 | 63.0 | 83.5 | 70 | 144 |
| CFS-VS-075 | φ75 | 88.2 | 76.2 | 76.3 | 100.5 | 81 | 168 |
| CFS-VS-100 | φ100 | 114.6 | 101.6 | 101.5 | 132.5 | 105 | 215 |

※V.S.-A型・V.S.-A2型・V.S.カナラインA・V.S.-C型・V.S.-C3型

ダクトカフス

材質：軟質PVC 色調：グレー、アイボリー

単位：mm



| 型番 | 呼称 | A | B | C | D | E | F | L |
|-------------|----|------|------|------|-------|----|------|----|
| CFS-K-○-032 | 32 | 36.0 | 32.0 | 33.8 | 42.0 | 35 | 7.5 | 70 |
| CFS-K-○-038 | 38 | 43.0 | 38.0 | 40.5 | 48.0 | 35 | 8.6 | 80 |
| CFS-K-○-050 | 50 | 56.3 | 50.8 | 53.0 | 65.5 | 35 | 10.5 | 82 |
| CFS-K-○-065 | 65 | 69.0 | 63.0 | 65.0 | 78.5 | 33 | 11.5 | 86 |
| CFS-K-○-075 | 75 | 83.2 | 76.2 | 78.5 | 92.5 | 37 | 12.3 | 94 |
| CFS-K-○-090 | 90 | 96.9 | 88.9 | 91.5 | 106.5 | 40 | 12.8 | 99 |

*ダクトホースD型・ニューカナダクト・ダクトEE型・ダクトトーメイ・ダクト耐油

*色調グレーは型番の○の部分がG、色調アイボリーは型番の○の部分がIになります。



材質：軟質PVC、EPDM=φ175のみ 色調：グレー、アイボリー

単位：mm

| 型番 | 呼称 | A | B | C | D | E | F | L |
|--------------|-----|-------|-------|-------|-------|-----|------|-----|
| CFS-KD-I-100 | 100 | 109.6 | 101.6 | 105.0 | 119.8 | 42 | 15.0 | 110 |
| CFS-KD-I-125 | 125 | 135.0 | 127.0 | 129.3 | 146.3 | 50 | 21.0 | 142 |
| CFS-KD-I-150 | 150 | 160.0 | 152.0 | 155.5 | 173.3 | 65 | 20.0 | 160 |
| CFS-KD-I-175 | 175 | 185.8 | 177.8 | 181.0 | 198.7 | 70 | 20.0 | 180 |
| CFS-KD-I-200 | 200 | 213.0 | 203.0 | 207.0 | 224.5 | 110 | 22.5 | 233 |

※ニューカナダクト・ダクトEE型・ダクトトーメイ・ダクト耐油(φ175は除く)

※グレーはIの部分がGになります。

材質：軟質PVC、EPDM=φ175のみ 色調：グレー

単位：mm

| 型番 | 呼称 | A | B | C | D | E | F | L |
|-----------|-----|-------|-------|-------|-------|-----|------|-----|
| CFS-D-100 | 100 | 108.6 | 101.6 | 103.0 | 120.3 | 42 | 12.0 | 100 |
| CFS-D-125 | 125 | 134.0 | 127.0 | 127.2 | 143.5 | 49 | 12.4 | 120 |
| CFS-D-150 | 150 | 160.0 | 152.0 | 149.5 | 171.0 | 65 | 13.5 | 160 |
| CFS-D-175 | 175 | 185.8 | 177.8 | 180.3 | 198.7 | 70 | 13.7 | 180 |
| CFS-D-200 | 200 | 213.0 | 203.0 | 207.0 | 224.5 | 110 | 14.3 | 233 |

※ダクトホースD型

