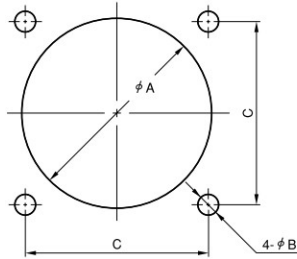


■パネル取付穴寸法(参考)

■アクセサリ: ガasket(別売品)

単位: mm



(注1) ϕA は、フロント側及びリア側からの取付けに共通の寸法です。

フロントマウンティング:

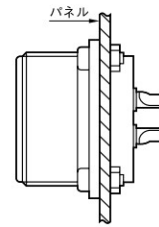
レセプタクルをパネルや筐体の前面から装着し、ケーブル結線側を内側にして取付けます。

リアマウンティング:

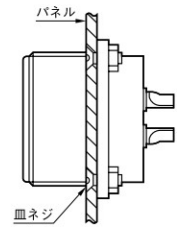
パネル後面から取付ける場合で、プラグ側との嵌合すきまの関係から、特にパネルの厚さにご注意願います。

(下表参照)

フロントマウンティング



リアマウンティング



適用シェルサイズ	ϕA ± 0.5	ϕB $+0.2$ 0	C ± 0.13	取付けネジ(参考)		リアマウンティング のパネル厚制限
				ユニファイネジ	メートルネジ	
10SL	17.5	3.3	18.26	#4-40	M3	4以下
18	30.2	3.3	26.97	#4-40	M3	3以下
20	33.4	3.3	29.36	#4-40	M3	3以下
22	36.6	3.3	31.75	#4-40	M3	3以下
24	39.7	3.8	34.92	#6-32	M3.5	4以下
28	46.1	3.8	39.67	#6-32	M3.5	4以下
32	52.4	4.4	44.45	#8-32	M4	6以下

■ガasket(別売品)

レセプタクル(JL04V-2E、JL04V-2A)をパネル(筐体)に取付けた時、本体部の穴から筐体内への浸水を防止するガasket(厚さ2mm、合成ゴム製)が有ります。

(注)ネジ穴部分については、ガasket以外の浸水防止対策が必要となります。お客様において別途対策を施すようお願い致します。

シェルサイズ	フロントマウンティング専用	フロントマウンティングとリアマウンティング兼用
10SL	075-50153	—————
18	075-50157(注1)	075-50491(注2)
20	075-50158	—————
22	075-50159	—————
24	075-50160(注3)	075-50494(注4)
28	075-50161	—————
32	075-50162	—————

(注1)コンタクト配列「18-10PE」以外のレセプタクル用

(注2)コンタクト配列「18-10PE」用

(注3)コンタクト配列「24-10PE」、「24-10PE(G)」、「24-11PE」以外のレセプタクル用

(注4)コンタクト配列「24-10PE」、「24-10PE(G)」、「24-11PE」用