

ガイドレールの抜け止めや位置決めにご使用いただけます。  
ウレタン(ボルト)付のタイプは衝撃音を緩和します。

当日出荷  
受付16時

RoHS2  
適合品

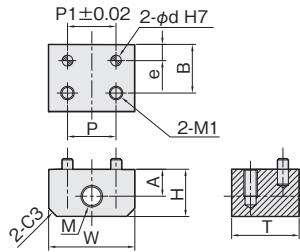
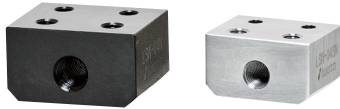
CAD  
2D

## 位置決め用 LSW-N

形状①

単位：mm

IQコード 080114



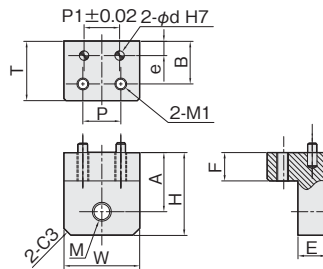
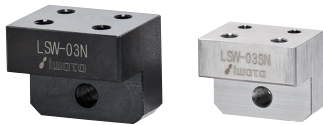
材質 / 表面処理	付属品
鉄 SS400 / 黒染め	ノックピンm6(SUJ2)…2本
ステンレス SUS304	ノックピンm6(SUJ2)…2本

## 位置決め用 LSW-N

形状②

単位：mm

IQコード 080115



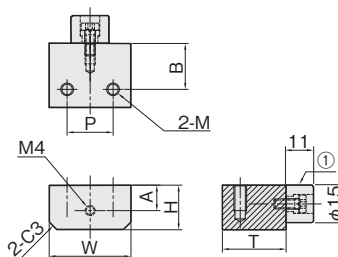
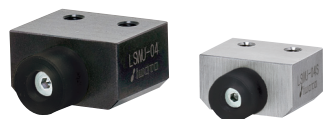
材質 / 表面処理	付属品
鉄 SS400 / 黒染め	ノックピンm6(SUJ2)…2本
ステンレス SUS304	ノックピンm6(SUJ2)…2本

## ウレタン付 LSWU

形状①

単位：mm

IQコード 080212



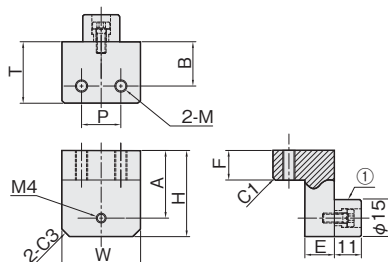
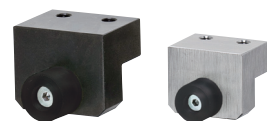
材質 / 表面処理	付属品
鉄 SS400 / 黒染め	①ウレタン(SBU15/P.558)…1個
ステンレス SUS304	①ウレタン(SBU15/P.558)…1個

## ウレタン付 LSWU

形状②

単位：mm

IQコード 080213



材質 / 表面処理	付属品
鉄 SS400 / 黒染め	①ウレタン(SBU15/P.558)…1個
ステンレス SUS304	①ウレタン(SBU15/P.558)…1個

※本製品は綾岩田製作所の独自規格品であり、表中に記載のメーカーが保証するものではありません。