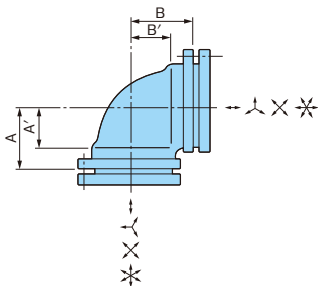


品 種

□印は“FCD”製です。無印は“FC”製です。

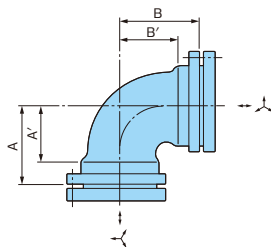
90°エルボ (90° L)



単位：mm

呼 び	端面～中心		管つき当たり部 ～中心	
	A	B	A'	B'
1 1/4	44	44	26	26
1 1/2	49	49	30	30
1 1/2×1 1/4	49	49	30	31
2	58	58	36	36
2×1 1/2	58	54	36	35
2 1/2	70	70	45	45
3	80	80	52	52
4	99	99	66	66
4×3	99	99	66	71
5	118	118	82	82
6	135	135	96	96
8	168	168	120	120
10	210	210	140	140

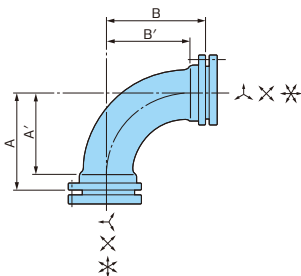
90°大曲りエルボ (90° LL)



単位：mm

呼 び	端面～中心		管つき当たり部 ～中心	
	A	B	A'	B'
1 1/4	57	57	39	39
1 1/2	63	63	44	44
1 1/2×1 1/4	63	63	44	45
2	76	76	54	54
2×1 1/4	76	76	54	58
2×1 1/2	76	76	54	57
2 1/2	92	92	67	67
2 1/2×1 1/2	92	92	67	73
2 1/2×2	92	92	67	70
3	106	106	78	78
3×1 1/2	106	106	78	87
3×2	106	106	78	84
3×2 1/2	106	99	78	74
4	132	132	99	99
4×2 1/2	132	132	99	107
4×3	132	132	99	104
5	158	158	122	122
5×4	158	158	122	125
6	182	182	143	143
6×5	182	182	143	146
8	230	230	182	182

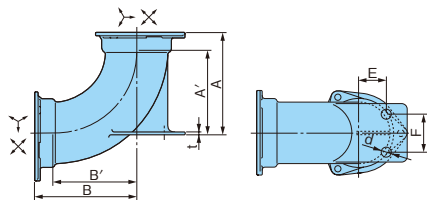
汚水用 90°エルボ (90° LLS)



単位：mm

呼 び	端面～中心		管つき当たり部 ～中心	
	A	B	A'	B'
2 1/2	128	128	103	103
3	164	164	136	136
3×2 1/2	164	164	136	139
4	185	185	152	152
4×3	185	185	152	157
5	205	205	169	169
5×4	205	205	169	172
6	226	226	187	187
6×5	226	226	187	190
8	281	281	233	233
10	330	330	260	260

汚水用 90°エルボ台座付き (90° LLSZ)



単位：mm

呼 び	端面～中心		管つき当たり部 ～中心		台座各所			
	A	B	A'	B'	t	F	E	d
3	164	164	136	136	6	50	40	19
4	185	185	152	152	6	70	50	19
5	205	205	169	169	6	75	60	19
6	226	226	187	187	6	80	70	19
8	281	281	233	233	8	80	100	19

注意：上から本体を吊る場合は、鋼材等を使用して下さい。
本体を直接吊ると本体のフランジが降害となります。