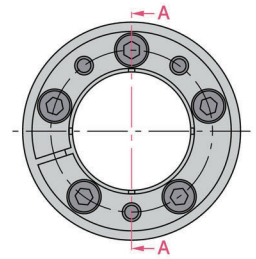


MCシリーズ

アルミタイプ Aluminum Type



ご注文型式
Ordering form

MC - 4 - 15
シリーズ名 Type 内径(d) Bore 外径(D) Outer

仕様 / 寸法

Specifications / Sizes

型式 Type	最大許容トルク Maximum torque capacity	価格 Price	許容スラスト荷重 Thrust capacity	面圧 Surface pressure		慣性モーメント Moment of inertia	締付トルク Tightening torque	質量 Weight			
				軸 Shaft N/mm ²	ハブ Hub N/mm ²				L	L2	
d D	N · m	¥	kN			kg · m ²	N · m	g			
MC - 4 - 15	2	4,700	1.00	151	37	1.99×10 ⁻⁷	0.9	6	15.5	13	
MC - 4.5 - 16	2.2	4,700	1.00	134	35	1.99×10 ⁻⁷	0.9	6	15.5	13	
MC - 5 - 16	2.5	4,700	1.00	121	35	2.65×10 ⁻⁷	0.9	7	15.5	13	
MC - 6 - 17	4	4,700	1.33	151	49	3.31×10 ⁻⁷	0.9	8	15.5	13	
MC - 8 - 19	6	4,700	1.51	129	51	5.95×10 ⁻⁷	0.9	11	17.5	15	
MC - 10 - 21	8	4,900	1.63	104	46	8.52×10 ⁻⁷	0.9	12	17.5	15	
MC - 11 - 22	9	5,100	1.66	88	41	1.08×10 ⁻⁶	0.9	14	19.5	17	
MC - 12 - 24	12	5,200	1.99	89	42	1.62×10 ⁻⁶	0.9	17	20.5	18	
MC - 14 - 26	18	5,300	2.56	91	47	2.16×10 ⁻⁶	0.9	19	20.5	18	
MC - 15 - 28	25	5,700	3.34	79	38	3.18×10 ⁻⁶	1.5	24	23.0	20	
MC - 16 - 29	26	5,800	3.34	74	37	3.50×10 ⁻⁶	1.5	25	23.0	20	
MC - 17 - 30	27	5,800	3.18	66	34	4.23×10 ⁻⁶	1.5	28	24.0	21	
MC - 18 - 31	29	5,900	3.23	78	41	4.75×10 ⁻⁶	1.5	29	24.0	21	
MC - 19 - 32	33	5,900	3.50	74	40	5.32×10 ⁻⁶	1.5	30	24.0	21	
MC - 20 - 37	54	6,200	5.47	92	46	1.06×10 ⁻⁵	3.5	47	28.0	24	
MC - 22 - 39	65	6,400	5.94	83	43	1.33×10 ⁻⁵	3.5	52	28.0	24	
MC - 24 - 41	85	6,500	7.07	84	46	1.67×10 ⁻⁵	3.5	57	30.0	26	
MC - 25 - 42	110	6,700	8.77	97	53	2.08×10 ⁻⁵	3.5	67	32.0	28	
MC - 28 - 45	125	7,000	8.91	101	57	2.65×10 ⁻⁵	3.5	73	32.0	28	
MC - 30 - 50	180	7,400	12.08	99	56	4.46×10 ⁻⁵	7.0	101	35.0	30	
MC - 32 - 53	210	7,600	13.13	104	59	5.55×10 ⁻⁵	7.0	112	35.0	30	
MC - 35 - 56	230	7,700	13.13	92	54	7.61×10 ⁻⁵	7.0	134	38.0	33	

CADデータ [2D(DXF-DWG) 3D(ACIS-STEP)]は弊社ホームページにてダウンロードできます。
CAD data [2D(DXF-DWG) 3D(ACIS-STEP)] CAD data downloadable here:

<http://isel.jp>

