

ドーム照明

# 角型面照明

## IPQC series

高照度 均一斜光型間接光照明



インテックス

ライン照明

リング照明

バー照明

透過照明

ドーム照明

同軸照明

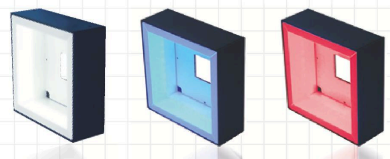
特殊照明

電源

オプション

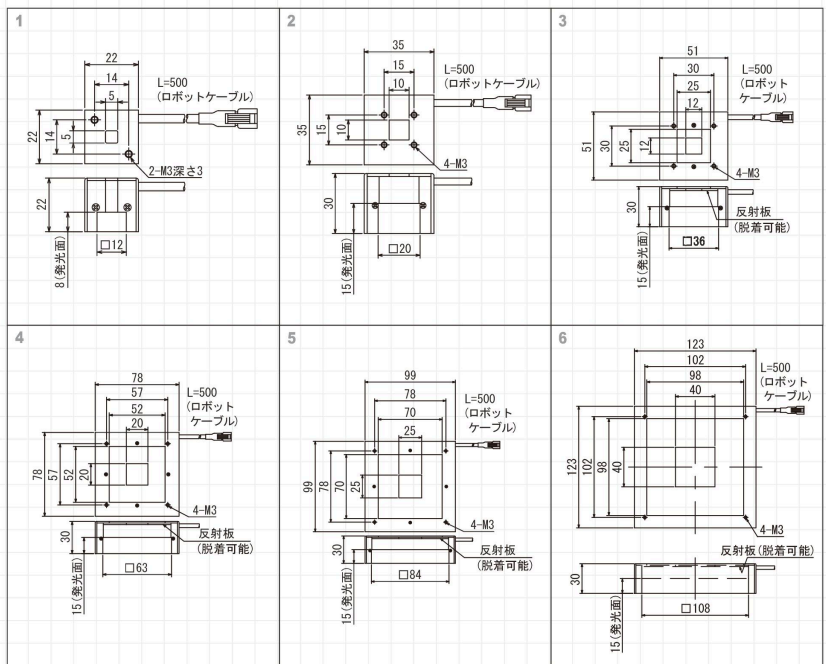
DC24V製作可能

パワーLED使用

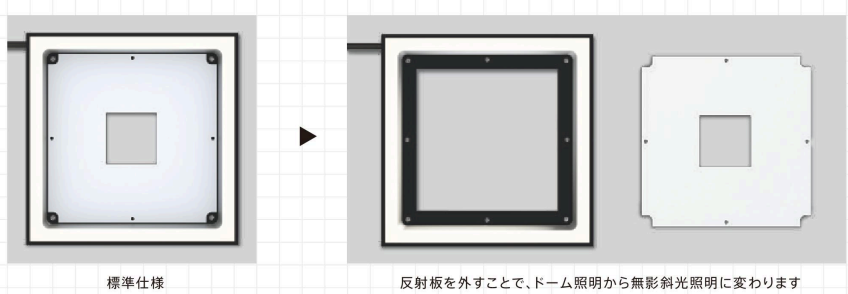


型式	発光色	消費電力(W)	入力電圧	SAG(※)	適用電源	外形図
IPQC-22□	R	2.1	DC12V	FF	ILP-30M2(P.85) IDGBシリーズ(P.81) その他、オーバードライブ電源など	1
	W	2.1				
	B	2.1				
IPQC-35□	R	4.2				
	W	4.7				
	B	4.7				
IPQC-51□	R	6.5				
	W	6.8				
	B	6.8				
IPQC-78□	R	11.5				
	W	12.5				
	B	12.5				
IPQC-99□	R	16.5	FF			
	W	19	FA			
	B	18	FF			
IPQC-123□	R	21	FF			
	W	24	D8			
	B	22.5	E9			

★型式表の□には、発光色(R=赤、W=白、B=青)が入ります。  
★入力電圧はDC12Vですが、DC24V製品も製作可能です。  
※SAGとはSAG電源における最大電圧設定値です。詳しくはP.91をご参照ください。



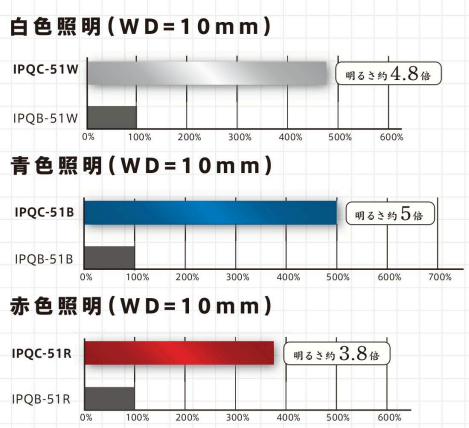
### ドーム照明から無影斜光照明へ



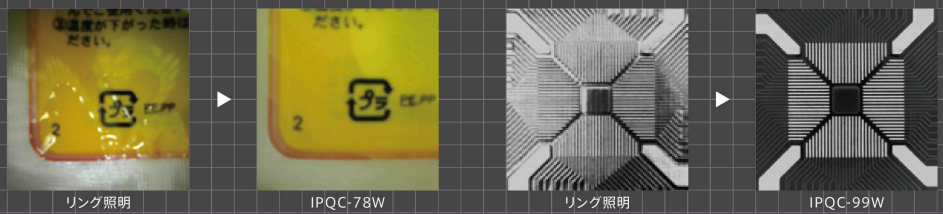
標準仕様

反射板を外すことで、ドーム照明から無影斜光照明になります

### 従来品との明るさ比較 (参考値)



効果 → 均一斜光照射でテカリの影響を受けない画像が得られます。



リング照明

IPQC-78W

リング照明

IPQC-99W

