

EFLH

エルゴフラットレバーハンドル

標準
在庫品

RHS

材質の特性
P.2175

追加加工

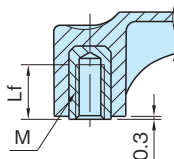
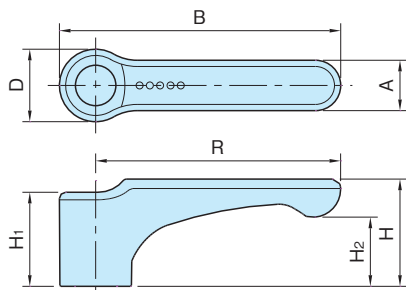
ネジ
組付け
P.2142

Original ELES Model ERFW.

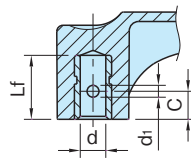
elesa



レバー	インサート
ポリアミド (ガラス繊維強化) つや消しブラック	黄銅 (カドミウム低減材)



EFLH-M (メネジ)



EFLH-R (丸穴)

サイズ	R	H	D	H ₁	H ₂	A	B
EFLH-M	44	21	15.5	19	13	11	52
EFLH-R	63	28	19	25	18	13.5	73
	78	33	23	30	21	16	90.5

EFLH-M (メネジ)

品番	M	Lf	質量 (g)	価格
EFLH44-M 6	M 6×1	12	9	490
EFLH63-M 8	M 8×1.25	13	19	520
EFLH78-M10	M10×1.5	17	42	670

EFLH-R (丸穴)

品番	d (H9)	Lf	d ₁	C	質量 (g)	価格
EFLH44- 6R	6	15	3	7	5	620
EFLH63- 8R	8	20	4	8	11	660
EFLH78-10R	10	25	9	9	31	760

注意事項

高温または多湿の条件下でご使用の場合は、樹脂の材料特性を劣化させる恐れがあります。

技術データ

使用温度 max.130℃ min. -30℃

参照ページ

EFLH-Mはネジ組付け加工を承ります。(P. 2142 参照)

ワンタッチ

着脱

ワンタッチ

スライドロック

レバー

ノブ

ハンドル

&グリップ

インジケータ

&ステール

アクチュエータ

ユニット

取手

ヒンジ

&ラッチ

オイルキャップ

&ゲージ

アジャスター

フット

&キャスタ

テンションナ

ガイド

レール

ガイド

ローラー

ベアリング

コンポーネント

スライド

レール

スイッチ

ドッグ

ダンパー

&防振部品

ブランジャ

自動化

クランプ

ワンタッチ

クランプ

クランプ

&ストッパー

サポーター

&スペーサー

ワーク

グリッパ

ボルト

&ナット

位置決め

部品

治具交換

システム

ベース

パイプ

&パッキム

吊具

工場用

無線機器

各種

サービス