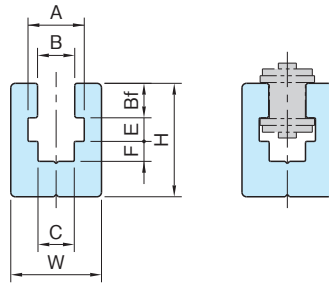
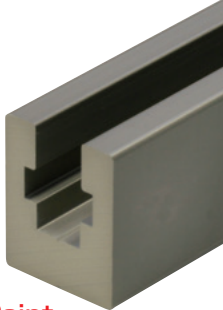


CG-AL

アルミチェーンガイド(CGガイド)

IMAO

 標準在庫品 **RHS** 追加加工 切断 P.1804


★One Point
高温雰囲気で使用可能

レール
アルミ合金(A6N01S-T5) UFコート(フッ素含浸処理)

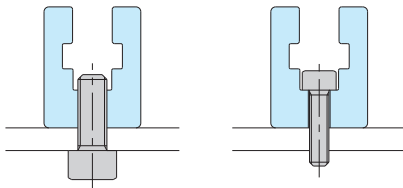
品番	チェーン No.	A	B	Bf	E	C	F	W	H	質量 (g/m)	価格
CG35AL-2M	35	9.4	5.3	4.4	4.6	8	4.4	16	20	590	16,500 (定寸2000mm+吊り痕)
CG40AL-2M	40	12.4	8.2	7.6	5.2			20	25	910	22,000 (定寸2000mm+吊り痕)
CG50AL-2M	50	15.5	10.4	9.1	7.1	9.5	5.4	25	30	1330	26,400 (定寸2000mm+吊り痕)
CG60AL-2M	60	18.7	12.3	12.2	8.1	11	6.5	30	35	1820	33,000 (定寸2000mm+吊り痕)

※寸法を指定する場合は、指定1本あたり450円かかります

注意事項

- ・適用チェーンは単列の伝動用ローラーチェーン及びブッシュチェーン(JIS B 1801)です。
- ・表面処理時の治具取付けの為、定尺品の長さは2100mm(表面処理有効2000mm)となっております。
- ・2m以内の切断販売は定寸価格+切断賃となります。(切断した端材が500mm以上の場合端材もお送りしておりますが、不要な場合及び500mm未満の端材が必要な場合はご連絡願います。)

取付例



品番	取付推奨 ボルトサイズ	品番	取付推奨 ボルトサイズ
CG35AL-2M	M6	CG35AL-2M	-
CG40AL-2M		CG40AL-2M	M4
CG50AL-2M		CG50AL-2M	M5
CG60AL-2M		CG60AL-2M	M6

取付けボルトの先端、頭が表面に出ないようにしてください。

特長

UFコート(硬質アルマイト皮膜の微視孔にフッ素PTFEを含浸)を施し、高温雰囲気で使用できるアルミ製チェーンガイド。

■UFコートの特長

- ・表面硬さはHv400以上で鋼よりも硬く、耐衝撃・耐摩耗性に優れます。
- ・フッ素(PTFE)の影響で滑りやすく摩擦係数が低いです。(μ=0.1)
- ・max.200°Cまでの高温環境に耐えられます。

切断・穴加工を承ります!

詳しくは、**P.1804**
特殊品・ロット品 **P.1810**

- ・チェーン入り口の摩耗が懸念されますので必要に応じて入り口の面取り加工等をお勧めいたします。



- ・アルミチェーンガイドの端(チェーン出入口付近)は、チェーンの蛇行によりUFコートが摩耗する事もあります。

 ハンドル & グリップ
 インジケータ & スケール
 アクチュエータ ユニット
 回転軸 関連
 レバー
 ノブ
 取手
 ヒンジ & ラッチ
 オイルキャップ & ゲージ
 アジャスター フット & キャスタ
 デンジョナー
ガイドレール
 ガイド ローラー
 スライドレール
 スイッチ ドッグ
 ブランジャー
 位置決め 部品
 ワンタッチ 着脱
 ワンタッチ スライドロック
 エア クランプ
 ワンタッチ クランプ
 クランプ & ストッパー
 サポーター & スペーサー
 ワーク グリッパー
 ボルト & ナット
 吊具
 工場用 無線機器
 機械 カバー
 各種 サービス