

AG-S

チェーン ガイド(AG-Sガイド)

標準在庫品

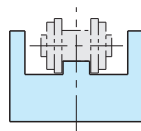
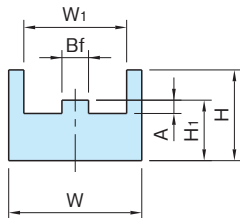
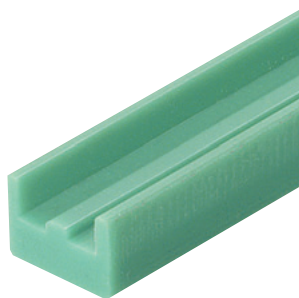
RHS

材質の特性
P.786

追加加工

切断
穴加工 P.1804

IMAO



レール

超高分子量ポリエチレン
(UHMWPE)
グリーン

品番	チェーン No.	Bf	A	W	H	W ₁	H ₁	質量 (g/m)	定寸 (m)	価格
AG35S	35	4.4	2.2	22	15	17	10	200	2	4,400
AG40S	40	7.6	2.3	30	17	24		290		5,600
AG50S	50	9.1	2.7	36	19	28		360		6,400
AG60S	60	12.2	3.4	44	26	35	15	650		8,400
AG80S	80	15.3	4.6	54	30	44		790		10,300

※切断賃 360/カット(円)

注意事項

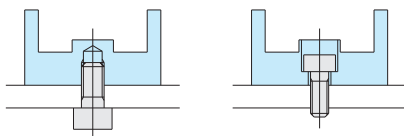
- 適用チェーンは単列の伝動用ローラーチェーン及びブシュチェーン(JIS B 1801)です。
- 2m以内の切断販売は定寸価格+切断賃となります。(切断した端材が500mm以上の場合は端材もお送りしておりますが、不要な場合及び500mm未満の端材が必要な場合はご連絡願います。)
- 製品長さは1°Cで1000mm当たり0.2mm伸縮します。(在庫品の為、定寸長さの変位量大きい場合があります。)
- 伸縮を考慮の上、長穴等の取付けをしてください。

切断・穴加工を承ります!

詳しくは、
P.1804

特殊品・ロット品 P.1810

取付例



品番	取付推奨 ボルトサイズ	品番	取付推奨 ボルトサイズ
AG35S	M4	AG35S	-
AG40S	M5	AG40S	
AG50S		AG50S	M4
AG60S		AG60S	M4
AG80S	M6	AG80S	M5

- 取付けボルトの先端、頭が表面に出ないようにしてください。
- その他の取付例につきましては、「エンブラガイドレール取付例」をご覧ください。(P.1806参照)