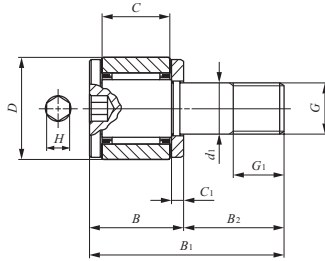


ミニチュアカムフォロア 保持器付き・六角穴付き 総ころ・六角穴付き



CFS

スタッド径 2 - 6mm

| スタッド径 mm | 呼び番号 | | 質量 (参考) g | 主要寸法 mm | | | | | |
|-------------|---------|-----------|-----------------|---------|-----|----------------|-------------|----------------|-----|
| | 保持器付き | 総ころ | | D | C | d ₁ | G | G ₁ | B |
| 2 | CFS 2 | — | 0.6 | 4.5 | 2.5 | 2 | M2 × 0.4 | 2 | 4 |
| | — | CFS 2 V | 0.6 | 4.5 | 2.5 | 2 | M2 × 0.4 | 2 | 4 |
| 2.5 | CFS 2.5 | — | 1 | 5 | 3 | 2.5 | M2.5 × 0.45 | 2.5 | 4.5 |
| | — | CFS 2.5 V | 1 | 5 | 3 | 2.5 | M2.5 × 0.45 | 2.5 | 4.5 |
| 3 | CFS 3 | — | 2 | 6 | 4 | 3 | M3 × 0.5 | 3 | 5.5 |
| | — | CFS 3 V | 2 | 6 | 4 | 3 | M3 × 0.5 | 3 | 5.5 |
| 4 | CFS 4 | — | 4 | 8 | 5 | 4 | M4 × 0.7 | 4 | 7 |
| | — | CFS 4 V | 4 | 8 | 5 | 4 | M4 × 0.7 | 4 | 7 |
| 5 | CFS 5 | — | 7 | 10 | 6 | 5 | M5 × 0.8 | 5 | 8 |
| | — | CFS 5 V | 7 | 10 | 6 | 5 | M5 × 0.8 | 5 | 8 |
| 6 | CFS 6 | — | 13 | 12 | 7 | 6 | M6 × 1 | 6 | 9.5 |
| | — | CFS 6 V | 13 | 12 | 7 | 6 | M6 × 1 | 6 | 9.5 |

- 備考1. 油穴はありません。
2. グリースを封入しています。