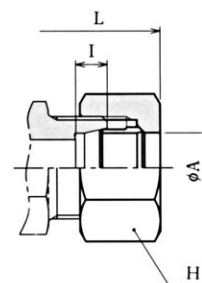
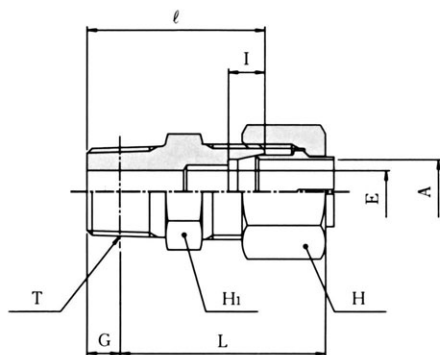


コネクタ(おす)

MALE CONNECTOR



※印サイズの形状

単位：mm

継手の呼び	適用管外径A		(R) T	E	基準径の 位置 G	六角対辺		I	ℓ	手締め L(約)	重量 (kg)
	呼び径	外径				H _i	H				
※KCT04-010N	4		1/8	2.5	3.97	12	12	6	22	25.5	0.018
KCT06-010E	6		1/8	4	3.97	14	14	7	28	34.5	0.029
KCT06-020E	6		1/4	4	6.01	17	14	7	33	37.5	0.038
KCT06-030E	6		3/8	4	6.35	19	14	7	34	38	0.056
KCT08-010E	8		1/8	4	3.97	17	17	7	29	35.5	0.043
KCT08-020E	8		1/4	6	6.01	17	17	7	33	37.5	0.046
KCT08-030E	8		3/8	6	6.35	19	17	7	34	38	0.064
KCT10-020E	10		1/4	7	6.01	17	19	7	33	38.5	0.051
KCT10-030E	10		3/8	8	6.35	19	19	7	34	39	0.059
KCT10-040E	10		1/2	8	8.16	22	19	7	39	42.5	0.095
KCT12-020E	12		1/4	7	6.01	19	22	7	33	38.5	0.068
KCT12-030E	12		3/8	9	6.35	19	22	7	34	39	0.071
KCT12-040E	12		1/2	10	8.16	24	22	7	39	42.5	0.103
KCT15-030E	15		3/8	9	6.35	24	27	7.5	37	43	0.114
KCT15-040E	15		1/2	12	8.16	24	27	7.5	41	45.5	0.120
KCT16-030E	16		3/8	9	6.35	27	30	7.5	37	43	0.144
KCT16-040E	16		1/2	12	8.16	27	30	7.5	41	45.5	0.148
KCT18-030E	18		3/8	9	6.35	27	32	8	37	43	0.151
KCT18-040E	18		1/2	12	8.16	27	32	8	41	45.5	0.162
KCT20-040E	20		1/2	12	8.16	30	36	8	43	47.5	0.212
KCT20-060E	20		3/4	16	9.53	30	36	8	45	48	0.228
KCT22-040E	22		1/2	12	8.16	32	36	9	43	47.5	0.203
KCT22-060E	22		3/4	16	9.53	32	36	9	45	48	0.220
KCT25-060E	25		3/4	16	9.53	36	41	10	46	50	0.292
KCT25-080E	25		1	20	10.39	36	41	10	49	52	0.327
KCT28-060E	28		3/4	16	9.53	41	46	10	48	52.5	0.381
KCT28-080E	28		1	22	10.39	41	46	10	51	54.5	0.396
KCT30-080E	30		1	22	10.39	41	46	10	51	55	0.389
KCT30-100E	30		1 1/4	25	12.70	46	46	10	55	57	0.513
KCT35-100E	35		1 1/4	28	12.70	46	55	11	55	60	0.684
※KCT38-120N	38		1 1/2	32	12.70	50	60	12	57	64	0.769
※KCT40-120N	40		1 1/2	32	12.70	55	60	12	62	69	0.867
※KCT42-120N	42		1 1/2	34	12.70	55	60	12	62	69	0.805
※KCT50-160N	50		2	40	15.88	65	75	12	71	76.5	1.489
※KCT11-010N	1/8	10.5	1/8	4	3.97	17	19	7	29	36.5	0.048
※KCT11-020N	1/8	10.5	1/4	7	6.01	17	19	7	33	38.5	0.052
※KCT13-020N	1/4	13.8	1/4	7	6.01	22	24	7.5	36	42	0.088
※KCT13-030N	1/4	13.8	3/8	9	6.35	22	24	7.5	37	42.5	0.093
※KCT17-030N	3/8	17.3	3/8	9	6.35	27	32	8	37	43	0.150
※KCT17-040N	3/8	17.3	1/2	12	8.16	27	32	8	41	45.5	0.163
※KCT21-040N	1/2	21.7	1/2	12	8.16	32	36	9	43	47.5	0.207
※KCT21-060N	1/2	21.7	3/4	16	9.53	32	36	9	45	48	0.224
※KCT27-060N	3/4	27.2	3/4	16	9.53	41	46	10	48	52.5	0.361
※KCT27-080N	3/4	27.2	1	22	10.39	41	46	10	51	54.5	0.399
※KCT34-080N	1	34.0	1	22	10.39	46	55	11	52	59	0.560
※KCT34-100N	1	34.0	1 1/4	28	12.70	46	55	11	55	60	0.603
※KCT43-100N	1 1/4	42.7	1 1/4	31	12.70	60	65	12	64	71	0.998
※KCT43-120N	1 1/4	42.7	1 1/2	34	12.70	60	65	12	64	71	1.031
※KCT48-120N	1 1/2	48.6	1 1/2	36	12.70	65	75	12	67	76	1.344
※KCT48-160N	1 1/2	48.6	2	40	15.88	65	75	12	71	76.5	1.505

注. 予告なしに、品質・性能・改善のため寸法を変更する事があります。