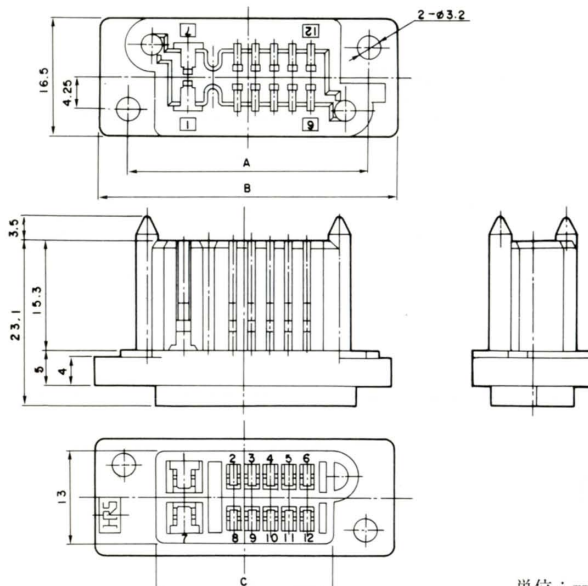
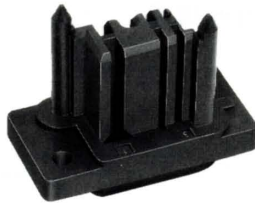




■ハウジング

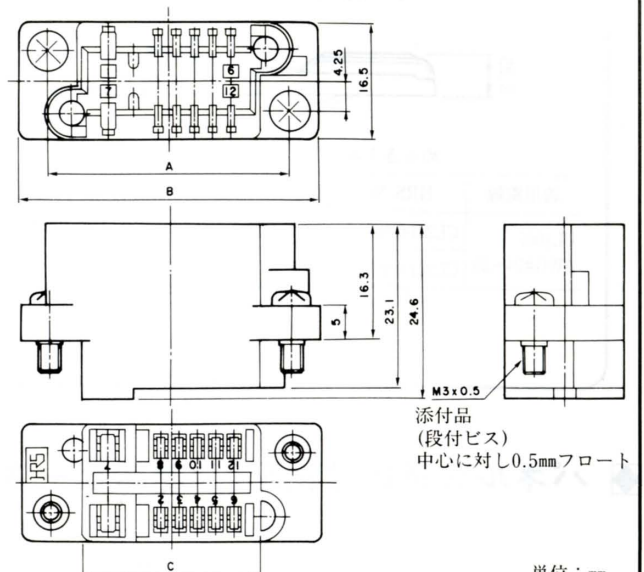
雄形ハウジング



単位：mm

HRS No.	極数	製品番号	A	B	C	RoHS
CL221-0162-0-01	6	QR/P6-6P-C(01)	24.67	32.67	15.87	○
CL221-0163-2-01	12	QR/P6-12P-C(01)	33.47	41.47	24.67	
CL221-0207-6-01	16	QR/P6-16P-C(01)	38.55	46.55	29.75	
CL221-0209-1-01	24	QR/P6-24P-C(01)	48.71	56.71	39.91	

雌形ハウジング



添付品
(段付ビス)
中心に対し0.5mmフロート

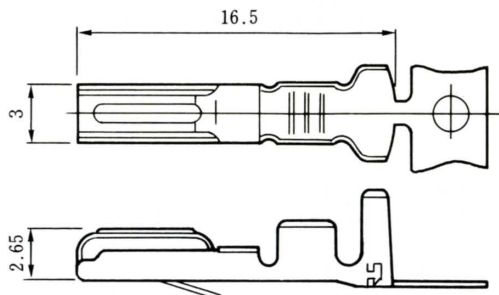
単位：mm

HRS No.	極数	製品番号	A	B	C	RoHS
CL221-0161-7-01	6	QR/P6-6S-C(01)	24.67	32.67	15.87	○
CL221-0164-5-01	12	QR/P6-12S-C(01)	33.47	41.47	24.67	
CL221-0208-9-01	16	QR/P6-16S-C(01)	38.55	46.55	29.75	
CL221-0210-0-01	24	QR/P6-24S-C(01)	48.71	56.71	39.91	

(注) P側及びS側の嵌合すき間寸法は1.5mm以下になるようにパネルとの組み合わせを設定してください。

■コンタクト

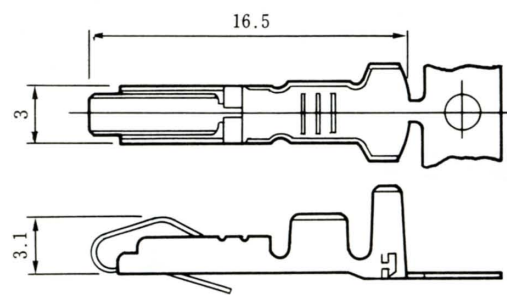
電源用雄端子



めっき：ニッケル下地部分金めっき

適用電線	HRS No.	製品番号	形状	単位	RoHS
UL1015	CL221-0114-7-12	QR/P1-PC1B-121(12)	バラ	100本	○
AWG#14~16	CL221-0118-8-12	QR/P1-PC1B-221(12)	連続状	3,000本	
UL1007	CL221-0102-8-12	QR/P1-PC1A-111(12)	バラ	100本	○
AWG#18~24	CL221-0106-9-12	QR/P1-PC1A-211(12)	連続状	5,000本	

電源用雌端子



めっき：ニッケル下地部分金めっき

適用電線	HRS No.	製品番号	形状	単位	RoHS
UL1015	CL221-0116-2-12	QR/P1-SC1B-121(12)	バラ	100本	○
AWG#14~16	CL221-0120-0-12	QR/P1-SC1B-221(12)	連続状	3,000本	
UL1007	CL221-0104-3-12	QR/P1-SC1A-111(12)	バラ	100本	○
AWG#18~24	CL221-0108-4-12	QR/P1-SC1A-211(12)	連続状	5,000本	