

4 - ② ラッシングタイ(T150タイプ)

標準グレード

屋内使用

RoHS適合

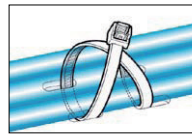
HFハロゲンフリー

色 乳白

材質 66ナイロン

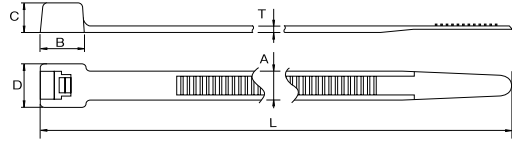
UL難燃グレード(主原料) UL94V-2

常時使用温度範囲 -40°C~+85°C



UL規格認定品
E64139

※UL規格認定品は、標準グレードのみです。



通信、電気、電力工事、建機、車両、地中ケーブル、消音フレキシブル空調ダクト用タイで、二重、三重巻きの結束にも便利です。

型番	Article-No.	結束径(φmm)		寸法(mm)						ループ引張強度(最小値) N (kgf)	包装単位*販売単位(本)	ケース入れ目(本)	適用工具
		最小	最大	全長L	幅A	B	C	D	T				
T150R	111-15203	8.0	105	390	8.8	14.0	9.5	14.0	1.9	780 (79.54)	25	1,250	4, 6, 8, 9
T150M	111-15619	8.0	150	535	8.8	14.0	9.5	14.0	1.9	780 (79.54)	25	1,000	4, 6, 8, 9
T150L	111-15400	8.0	245	820	8.8	13.0	9.5	14.0	1.9	780 (79.54)	25	500	4, 6, 8, 9
T150XL	111-15501	152.0	330	1,095	8.9	13.8	9.5	14.0	2.1	780 (79.54)	25	500	4, 6, 8, 9
T150XLL	111-15304	152.0	405	1,325	8.9	14.0	9.5	14.0	2.1	780 (79.54)	25	500	4, 6, 8, 9

耐候グレード

屋外使用

RoHS適合

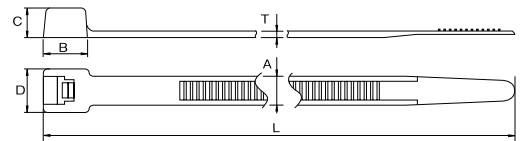
HFハロゲンフリー

色 黒

材質 66ナイロン

UL難燃グレード(主原料) UL94V-2

常時使用温度範囲 -40°C~+85°C



型番	Article-No.	結束径(φmm)		寸法(mm)						ループ引張強度(最小値) N (kgf)	包装単位*販売単位(本)	ケース入れ目(本)	適用工具
		最小	最大	全長L	幅A	B	C	D	T				
T150R-W	111-15206	8.0	105	390	8.8	14.0	9.5	14.0	1.9	780 (79.54)	25	1,250	4, 6, 8, 9
T150M-W	111-15610	8.0	150	535	8.8	14.0	9.5	14.0	1.9	780 (79.54)	25	1,000	4, 6, 8, 9
T150L-W	111-15401	8.0	245	820	8.8	13.0	9.5	14.0	1.9	780 (79.54)	25	500	4, 6, 8, 9
T150XL-W	111-15507	152.0	330	1,095	8.9	13.8	9.5	14.0	2.1	780 (79.54)	25	500	4, 6, 8, 9
T150XLL-W	111-15305	152.0	405	1,325	8.9	14.0	9.5	14.0	2.1	780 (79.54)	25	500	4, 6, 8, 9

4 - ③ ワイドストラップタイ

耐熱グレード

高温環境下

RoHS適合

HFハロゲンフリー

色 黒

材質 66ナイロン

UL難燃グレード(主原料) UL94HB

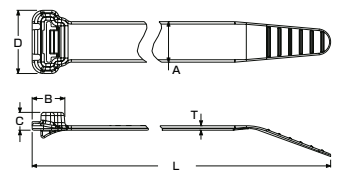
常時使用温度範囲 -40°C~+110°C



ストラップ部が幅広のデザインのため、太径ケーブルやチューブの結束に適しています。

高いループ引張強度を持ちつつ、ヘッドはコンパクトなデザインのため、限られたスペースでもご使用いただけます。また、ヘッド裏面にはクランプレールを設けているため、円形束線へのグリップ力に優れています。

肉薄のストラップのため、柔軟性に富み、被結束物への負担を減らします。柔らかいホースやコルゲートチューブを結束しても、かみ込みを最小限に抑えることが可能です。



型番	Article-No.	結束径(φmm)		寸法(mm)						ループ引張強度(最小値) N (kgf)	包装単位*販売単位(本)	ケース入れ目(本)	適用工具
		最小	最大	全長L	幅A	B	C	D	T				
WSS	111-01207	10.0	55	231	12.7	10.2	5.6	19.8	1.4	534 (54.45)	50	1,200	4, 6, 8, 9
WSI	111-01209	10.0	80	307	12.7	10.2	5.6	19.8	1.4	534 (54.45)	50	1,200	4, 6, 8, 9
WSR	111-01208	10.0	100	383	12.7	10.2	5.6	19.8	1.4	534 (54.45)	50	1,200	4, 6, 8, 9