



PEEK製固定具
P122に掲載

再マークは再結束可能な製品に付与しています。

1 - ⑩ PEEK(ピーク)タイ

耐熱・耐薬品グレード



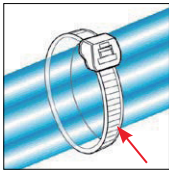
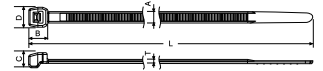
適合色 薄ベージュ 材質 ポリエーテルエーテルケトン (PEEK) UL 難燃グレード (主原料) UL94V-0 常時使用温度範囲 -55℃~+240℃
*PT220を除く。



高い耐環境特性が求められ、かつ金属製の配線資材が利用できない場合でも、プラスチック樹脂の特性を活かした柔軟な結束作業が可能です。また、ガスの発生が少ないため、アウトガス対策にも有効です。

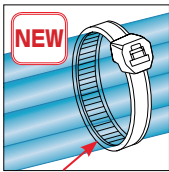
※PEEKタイの常時使用温度範囲について
使用原料の常時使用温度範囲(UL温度指数:電氣的温度指数(耐電圧)に従う)は-55℃~+260℃となりますが、製品の用途と環境から、UL規格の「RT1 Mech Str(機械的溫度指數-衝撃なし)」に従い、-55℃~+240℃と設定しております。

セレーションが外側にあるため、被覆の薄い電線にもご使用頂けます。
※セレーションとは、ストラップ表面のギザギザ部分を指します。



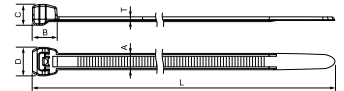
アウトサイドセレーション

型番	Article-No.	結束径(φmm)		寸法(mm)						ループ引張強度 (最小値) N (kgf)	包装単位 *販売単位 (本)	ケース 入れ目 (本)	適用工具
		最小	最大	全長L	幅A	B	C	D	T				
PT2A	118-00032	4	35	145	3.4	5.7	4.5	6.1	1.2	230 (23.45)	100	1,000	1, 2, 4, 5, 7



インサイドセレーション

PT2Aより結束径が大きく、引張強度が高いタイプです。
通常のインシュロックタイと同じ、インサイドセレーションです。



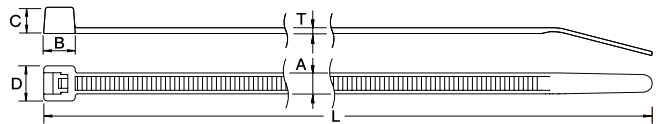
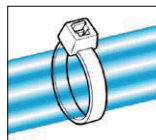
型番	Article-No.	結束径(φmm)		寸法(mm)						ループ引張強度 (最小値) N (kgf)	包装単位 *販売単位 (本)	ケース 入れ目 (本)	適用工具
		最小	最大	全長L	幅A	B	C	D	T				
PT220	111-01235	8	56	220	4.7	7.2	6.0	8.2	1.3	380 (38.75)	100	5,000	1, 2, 4, 5, 7, 8

1 - ⑪ メタルコンテンツタイ

屋内使用



適合色 青 材質 66 ナイロン・ポリエチレン・鉄成分 常時使用温度範囲 -40℃~+85℃



金属検出機に反応する鉄成分入りです。そのため、食品、医薬品の製造工程での結束バンドの混入を未然に発見します。製品色は明るい青のため、万一混入した場合でも目視による発見が容易です。

特長 ●メタルコンテンツタイに含まれる鉄成分は、製品全体にムラなく含まれているため、どの部分が混入しても、金属検出機で容易に発見できます。
●金属製結束バンドに比べ、作業性が良く、また安全性にも優れています。

HACCPシステムに対応

食品製造の管理手法であるHACCP (Hazard Analysis Critical Control Point)システムにも有効で、数多くの採用実績があります。

型番	Article-No.	結束径(φmm)		寸法(mm)						ループ引張強度 (最小値) N (kgf)	包装単位 *販売単位 (本)	ケース 入れ目 (本)	適用工具
		最小	最大	全長L	幅A	B	C	D	T				
MCT150	922-00068	1.5	35	150	3.5	5.7	4.3	6.0	1.2	110 (11.22)	100	10,000	1, 2, 4, 5, 7, 8
MCT200	922-00069	1.5	50	200	4.6	7.2	5.7	7.8	1.2	150 (15.30)	100	7,000	1, 2, 4, 5, 7, 8
MCT390	922-00070	1.5	110	390	4.7	7.6	5.8	8.3	1.4	150 (15.30)	100	4,000	1, 2, 4, 5, 7, 8

再 メタルコンテンツタイ・リピータイプ

メタルコンテンツタイのリピー機能付製品です。結束後も取り外して再結束が可能のため、配線、配管の保守管理作業が容易に行なえます。



型番	Article-No.	結束径(φmm)		寸法(mm)						ループ引張強度 (最小値) N (kgf)	包装単位 *販売単位 (本)	ケース 入れ目 (本)
		最小	最大	全長L	幅A	B	C	D	T			
MCTRELK2M	111-00937	5.0	65	250	4.6	8.3	6.0	8.0	1.5	225 (22.94)	100	4,000



ご注意

※長期間の厳環境での使用は、サビの発生や、劣化の原因となることがありますので、定期的な交換をお勧めします。
※主原料の特長上、生産ロットにより色調に若干の差がある場合がございます。
※乾燥した環境下湿度50%を下回る又は結束作業時外部から衝撃を受けた際にバンド部が破断する可能性があります。

適用工具



- 1 MK7
- 2 MK8
- 3 MK8-LT
- 4 MK9
- 5 MK9RE-F
- 6 MK11
- 7 MK7P
- 8 MK9P
- 9 MK15

インシュロックタイ結束工具はP93をご覧ください。

A
イン
シュ
ロック
タイ

ス
タ
ン
ダ
ー
ド

ア
ウ
ト
サ
イ
ド
セ
レ
ー
シ
ョ
ン

A
B
シ
リ
ー
ズ

デ
ュ
ー
シ
ー
リ
ー
ズ

リ
リ
ー
ト

バ
ネ
ル
シ
リ
ー
ズ

エ
ン
ド
レ
ス

メ
タ
ル
タイ

グ
リ
フ
タイ

シ
ス
テ
ム

ラ
イ
フ
ベル