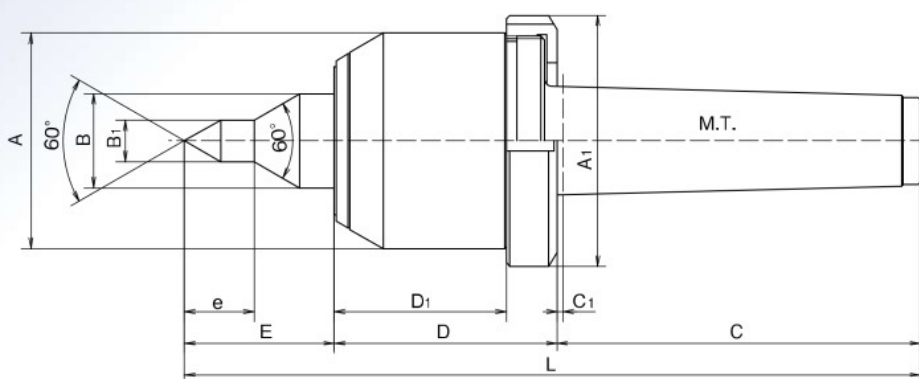


NCF-N

〈抜きナット付〉 With a detaching nut

ローリングセンター Rolling Centers

A型 Type A



● 主要仕様 Main specs

単位 unit: mm

コードNo. Code No.	超硬付 / 超硬径 With a Carbide tip carbide tip diameter	M.T.	タイプ Type	A	A1	B	B1	C	C1	D	D1	E	e	L	センターの振れ (最大) Center runout (max)
NCF3-401	NCF3-421	10	A	53	62	22	12	82	1.5	55.5	42.5	36	20	173.5	TIR0.003
NCF3-402	NCF3-422	10	B				-					32.5	-	170	
NCF4-401	NCF4-421	10	A				12					43	20	211.5	
NCF4-402	NCF4-422	14	No.4 B	62	72	27	-	104.5	1.8	64	49.5	37.5	-	206	
NCF4-403	NCF4-423	8	C				8					42	30	210.5	
NCF5-401	NCF5-421	10	A				14					46	22	246.5	
NCF5-402	NCF5-422	18	No.5 B	68	82	30	-	132	2.3	68.5	52.5	41	-	241.5	
NCF5-403	NCF5-423	8	C				8					46	30	246.5	

● 寸法は設計変更により変わることがあります。
Dimensions are subject to change due to design modifications.

■ 本製品の取り外しに使用する引掛けスパナはNo.3=「58~65用」、No.4=「70~75用」、No.5=「80~85用」です。
Hook spanner wrenches used for detaching this product are No. 3 for 58-65, No. 4 for 70-75 and No. 5 for 80-85.