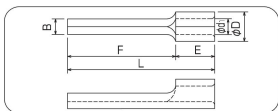


## ■差込型圧着端子(SP型)



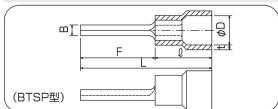
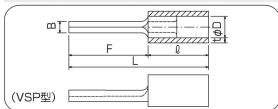
**RoHS**

単位:mm

呼び	B	L	F	E	φD	φd1	電線適合容量(参考)			適合工具		一箱入数
							単線mm	撚線mm <sup>2</sup>	AWG			
1.25	SP-11512	1.5	17	12.5	4.5	3.4	1.7	0.57~1.44	0.25~1.65	22-16	≒ニ12	1,000 (100×10)
	SP-11517		21.5	17								
	SP-1	17	12.5									
2	SP-1L	1.7	21.5	17	4.2	2.3	1.14~1.82	1.04~2.63	16-14	AC-5ND (1号ヘッド)		
	SP-2		17	12.5								
	SP-2L	21.5	17									
3.5	SP-3	2.0	21.7	15.2	6.5	5.6	3.4	1.82~2.89	2.63~6.64	12-10	214A	
5.5	SP-5	2.6	21	14.5	6.5							

(注意) 各部の寸法は予告なく変更することがあります。

## ■絶縁被覆付差込型圧着端子(VSP型・BTSP型)



**RoHS** (黄色以外)

**RoHS** (黄色)

単位:mm

呼び	標準色	B	L	F	φD	φ	t	電線適合容量(参考)			適合工具		一箱入数
								単線mm	撚線mm <sup>2</sup>	AWG			
1.25	VSP-11512	1.5	22	12.5	3.3	9.5	0.8	0.57~1.44	0.25~1.65	22-16	3D 34 AC-5ND(3号ヘッド)	1,000 (100×10)	
	VSP-11517		26.5	17									
	VSP-1	22	12.5										
2	VSP-1L	1.7	26.5	17	4.0	14.3	0.8	1.14~1.82	1.04~2.63	16-14	4D 34 AC-5ND(4号ヘッド)		
	VSP-2		22	12.5									
	VSP-2L	26.5	17										
3.5	VSP-3	2.0	29.5	15.2	5.4	5.4	1.82~2.89	2.63~6.64	12-10	5 AC-5ND(5号ヘッド)	500 (100×5)		
5.5	VSP-5	2.6	28.8	14.5									
1.25	BTSP-11512	1.5	22	12.5	4.0	9.5	0.8	0.57~1.44	0.25~1.65	22-16	3D 34 AC-5ND(3号ヘッド)	1,000 (100×10)	
	BTSP-11517		26.5	17									
	BTSP-1	22	12.5										
2	BTSP-1L	1.7	26.5	17	4.7	14.3	0.8	1.14~1.82	1.04~2.63	16-14	4D 34 AC-5ND(4号ヘッド)		
	BTSP-2		22	12.5									
	BTSP-2L	26.5	17										
3.5	BTSP-3	2.0	29.5	15.2	6.5	6.5	1.82~2.89	2.63~6.64	12-10	5 AC-5ND(5号ヘッド)	500 (100×5)		
5.5	BTSP-5	2.6	28.8	14.5									

(注意) 各部の寸法は予告なく変更することがあります。  
 ・絶縁体の色は、赤、黄、青、透明、白、黒、緑があります。  
 ・絶縁体の材質は塩化ビニル(最高使用温度75℃)です。