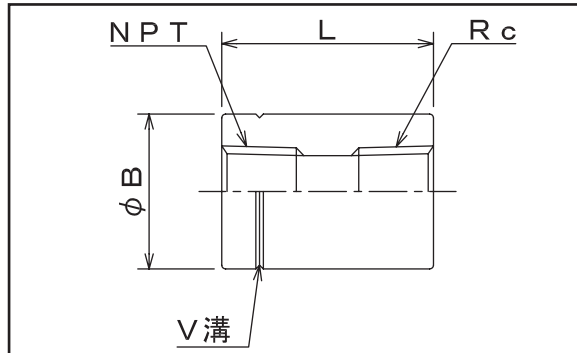
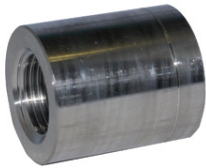


配管用特殊継手 NPT×PTS / ソケット



材質

ステンレス鋼
SUS304

炭素鋼
S25C

サイズ

8A 10A 15A
 20A 25A 32A
 40A 50A

液体状態

油 水 蒸気

タイプ

ねじ込み継手 (NPT×PT)

規格表

Sch.80

品名	サイズ		B	L
NPT×PTS	8A	1/4	22	28
NPT×PTS	10A	3/8	27(25)	33
NPT×PTS	15A	1/2	32	37
NPT×PTS	20A	3/4	38	42
NPT×PTS	25A	1	46	45
NPT×PTS	32A	1 1/4	55	52
NPT×PTS	40A	1 1/2	63(65)	56
NPT×PTS	50A	2	76(75)	66

注) () の数値はステンレス鋼の寸法です。

SUS : NPT側 V溝

炭素鋼 : NPT側

8A/10A/15A/25A 溝付

20A/32A/40A/50A 段落ち加工

[例] SUS304の場合 →NPT×PTS-8A-SU4

炭素鋼の場合 →NPT×PTS-8A

※これらの寸法は予告なしに多少変更する場合があります。