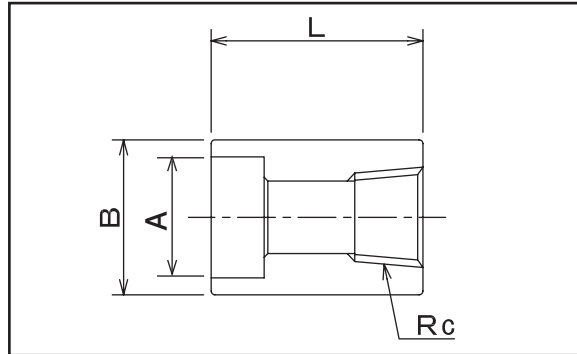
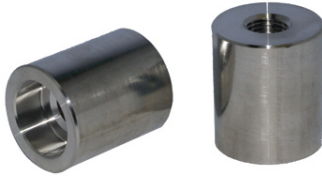


配管用特殊継手
SW×PTS / 異径ソケット



材質

ステンレス鋼
SUS304
 炭素鋼
S25C

サイズ

8A 10A 15A
20A 25A 32A
40A 50A

液体状態

油 水 蒸気

タイプ

異径片ネジソケット

規格表

Sch.80

品名	サイズ	A	B	L
SW×PTS	10A× 8A $\frac{3}{8} \times \frac{1}{4}$	17.8	22 (25)	30 (33)
SW×PTS	15A× 8A $\frac{1}{2} \times \frac{1}{4}$	22.2	32	33 (37)
SW×PTS	15A×10A $\frac{1}{2} \times \frac{3}{8}$	22.2	32	33 (36)
SW×PTS	20A×10A $\frac{3}{4} \times \frac{3}{8}$	27.7	38	38 (42)
SW×PTS	20A×15A $\frac{3}{4} \times \frac{1}{2}$	27.7	38	38 (42)
SW×PTS	25A×15A $1 \times \frac{1}{2}$	34.5	46	42 (45)
SW×PTS	25A×20A $1 \times \frac{3}{4}$	34.5	46	42 (45)
SW×PTS	32A×20A $1\frac{1}{4} \times \frac{3}{4}$	43.2	55	
SW×PTS	32A×25A $1\frac{1}{4} \times 1$	43.2	55	
SW×PTS	40A×25A $1\frac{1}{2} \times 1$	49.1	63	
SW×PTS	40A×32A $1\frac{1}{2} \times 1\frac{1}{4}$	49.1	63	
SW×PTS	50A×25A 2×1	64.1	76	
SW×PTS	50A×32A $2 \times 1\frac{1}{4}$	61.1	76	
SW×PTS	50A×40A $2 \times 1\frac{1}{2}$	61.1	76	

注) () の数値はステンレス鋼の寸法です。

※SUSは 25A 迄

【例】 SUS304 の場合 →SW×PTS- 10A×8A- **SU4**

炭素鋼の場合 →SW×PTS- 10A×8A

※これらの寸法は予告なしに多少変更する場合があります。