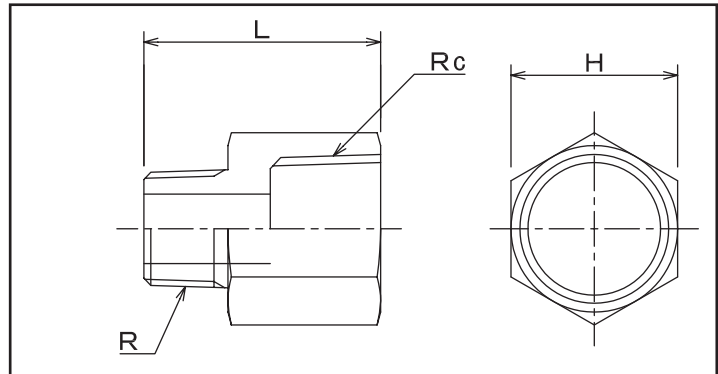
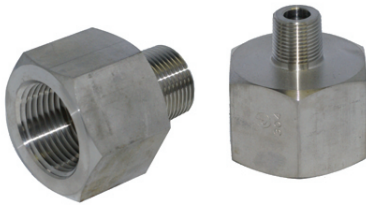


配管用特殊継手
逆BU / ブッシング



材質

ステンレス鋼
 SUS304
 炭素鋼

サイズ

8A 10A 15A
 20A 25A 32A
 40A 50A

液体状態

油 水 蒸気

タイプ

ねじ込み継手 (PT)

規格表

品名	サイズ		H	L
逆BU	10A × 8A	$\frac{3}{8} \times \frac{1}{4}$	24	38.6 (35)
逆BU	15A × 8A	$\frac{1}{2} \times \frac{1}{4}$	32	40.4 (41)
逆BU	15A × 10A	$\frac{1}{2} \times \frac{3}{8}$	32	41.5 (41)
逆BU	20A × 10A	$\frac{3}{4} \times \frac{3}{8}$	36	45.3 (48)
逆BU	20A × 15A	$\frac{3}{4} \times \frac{1}{2}$	36	48.3 (48)
逆BU	25A × 15A	$1 \times \frac{1}{2}$	46	53.3 (55)
逆BU	25A × 20A	$1 \times \frac{3}{4}$	46	55.6 (55)
逆BU	32A × 20A	$1\frac{1}{4} \times \frac{3}{4}$	55	62.0 (64)
逆BU	32A × 25A	$1\frac{1}{4} \times 1$	55	64.4 (64)
逆BU	40A × 25A	$1\frac{1}{2} \times 1$	65	68
逆BU	40A × 32A	$1\frac{1}{2} \times 1\frac{1}{4}$	65	69
逆BU	50A × 25A	2×1	75	73
逆BU	50A × 32A	$2 \times 1\frac{1}{4}$	75	74
逆BU	50A × 40A	$2 \times 1\frac{1}{2}$	75	75

注) () の数値はステンレス鋼の寸法です。

※SUSは、32A迄

[例] SUS304の場合 →逆BU-10A×8A-SU4

炭素鋼の場合 →逆BU-10A×8A

※これらの寸法は予告なしに多少変更する場合があります。