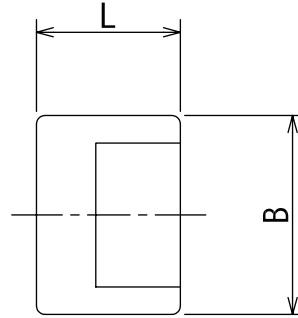


高圧用 さし込み継手

SW CA / キャップ



材質

ステンレス鋼
 SUS304・316・316L

炭素鋼
 S25C

サイズ

6A 8A 10A

15A 20A 25A

32A 40A 50A

65A 80A

規格表

品名	サイズ		B	L
SW CA	6A・8A	1/8・1/4	22	16
SW CA	10A	3/8	27 (25)	17
SW CA	15A	1/2	32	18
SW CA	20A	3/4	38	22
SW CA	25A	1	46	23
SW CA	32A	1 1/4	56 (55)	25
SW CA	40A	1 1/2	63 (65)	26
SW CA	50A	2	76 (75)	31
SW CA	65A	2 1/2	95	35
SW CA	80A	3	110	37

注) ()の数値はステンレス鋼の寸法です。

液体状態

油 水 蒸気

タイプ

JIS B 2316

さし込み溶接式 (SW)

[例] SUS304 の場合 →SWCA-10A-SU4
 SUS316 の場合 →SWCA-10A-SU6
 SUS316L の場合 →SWCA-10A-SU6 L
 炭素鋼の場合 →SWCA-10A

※これらの寸法は予告なしに多少変更する場合があります。