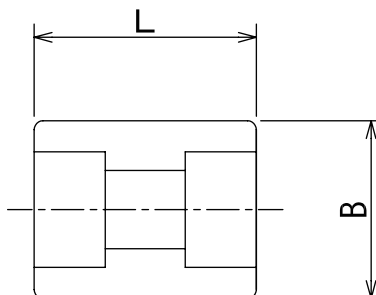


高圧用 さし込み継手

SW FC / カップリング



材質

ステンレス鋼
SUS304・316・316L

炭素鋼
S25C

サイズ

6A 8A 10A
15A 20A 25A
32A 40A 50A
65A 80A

液体状態

油 水 蒸気

タイプ

JIS B 2316
さし込み溶接式 (SW)

規格表

Sch.80

品名	サイズ		B	L
SW FC	6A・8A	1/8・1/4	22	25.6
SW FC	10A	3/8	27(25)	25.6
SW FC	15A	1/2	32	28.7
SW FC	20A	3/4	38	34.9
SW FC	25A	1	46	38.1
SW FC	32A	1 1/4	55	38.1
SW FC	40A	1 1/2	63(65)	38.1
SW FC	50A	2	76(75)	50.9
SW FC	65A	2 1/2	95	50.9
SW FC	80A	3	110	50.9

注) ()の数値はステンレス鋼の寸法です。

Sch.160

品名	サイズ		B	L
SW FC	15A	1/2	35	28.7
SW FC	20A	3/4	42	34.9
SW FC	25A	1	51(55)	38.1
SW FC	32A	1 1/4	60	38.1
SW FC	40A	1 1/2	68(70)	38.1
SW FC	50A	2	84(85)	50.9
SW FC	65A	2 1/2	105	50.9
SW FC	80A	3	120	50.9

注) ()の数値はステンレス鋼の寸法です。

[例] SUS304 の場合 →SWFC-10A-SU4
 SUS316 の場合 →SWFC-10A-SU6
 SUS316L の場合 →SWFC-10A-SU6 L
 炭素鋼の場合 →SWFC-10A

※これらの寸法は予告なしに多少変更する場合があります。