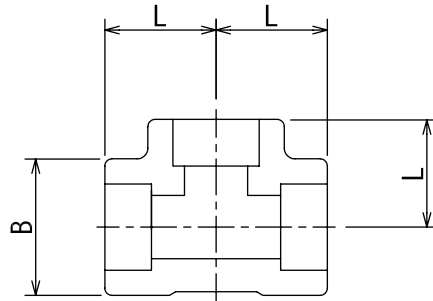




高圧用 さし込み継手 SW T / チーズ



材質

ステンレス鋼
 SUS304・316・316L
 炭素鋼
 S25C

サイズ

6A 8A 10A
 15A 20A 25A
 32A 40A 50A
 65A 80A

液体状態

油 水 蒸気

タイプ

JIS B 2316
 さし込み溶接式 (SW)

規格表

Sch.80

品名	サイズ		B	L
SW T	6A・8A	1/8・1/4	23	21.1
SW T	10A	3/8	28	26.5
SW T	15A	1/2	33	28.9
SW T	20A	3/4	39	35.1
SW T	25A	1	47	38.2
SW T	32A	1 1/4	57	45.0
SW T	40A	1 1/2	64	50.8
SW T	50A	2	77	60.1
SW T	65A	2 1/2	96	67.3
SW T	80A	3	110	86.2

注) ()の数値はステンレス鋼の寸法です。

Sch.160

品名	サイズ		B	L
SW T	15A	1/2	39	35.1
SW T	20A	3/4	47	38.2
SW T	25A	1	57	45.0
SW T	32A	1 1/4	64	50.8
SW T	40A	1 1/2	77	60.1
SW T	50A	2	91 (84)	64.3(63.3)
SW T	65A	2 1/2	110	85.2
SW T	80A	3	120	94.5

注) ()の数値はステンレス鋼の寸法です。

[例] SUS304の場合 →SWT-10A-SU4
 SUS316の場合 →SWT-10A-SU6
 SUS316Lの場合 →SWT-10A-SU6 L
 炭素鋼の場合 →SWT-10A

※これらの寸法は予告なしに多少変更する場合があります。